

POGGI[®]

trasmissioni meccaniche s.p.a.

Società unipersonale
soggetta ad attività di direzione e coordinamento di MP S.p.A.



Barre dentate RPP

Timing bars RPP

Zahnstangen RPP

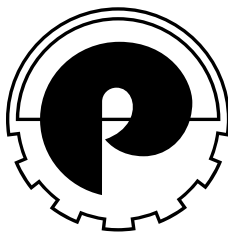
Barreaux dentés RPP

Barras dentadas RPP

EDITION 2006

CATALOG 7705X-50





POGGI®

trasmissioni meccaniche s.p.a.

Società unipersonale
soggetta ad attività di direzione e coordinamento di MP S.p.A.

DISTRIBUITO DA:

DISTRIBUTED BY - VERTEILT VON - DISTRIBUE PAR - DISTRIBUIDO POR:

© Copyright - Poggi - 2006 - Italy

Tutti i diritti riservati

All rights reserved - Alle Rechte vorbehalten - Tous droits réservés - Se reservan todos los derechos

Per la disponibilità dei prodotti indicati in questo catalogo consultare il NS/UFF. COMMERCIALE.

Questo catalogo annulla e sostituisce ogni precedente edizione.

La POGGI® trasmissioni meccaniche s.p.a. si riserva il diritto di apportare senza preavviso modifiche migliorative al presente catalogo.

È vietata la riproduzione, anche parziale, di testi, foto e disegni senza autorizzazione scritta.

For the availability of products included in this catalogue, please consult us.

This catalogue updates and replaces all previous editions.

All specifications shown in this catalogue are representative only, and the right to make modifications, without prior notice, is reserved.

All specifications, photographs and drawings shall not be reproduced, in whole or in part, without our prior written consent.

Für die Verfügbarkeit der in diesem Katalog angegebene Produkten, beraten Sie uns.

Mit Erscheinen dieses Katalogs verlieren alle früheren ihre Gültigkeit.

Alle Angaben in diesem Katalog sind freibleibend.

Technische Änderungen bei Weiterentwicklung vorbehalten. Nachdruck (auch nur auszugsweise) nur mit unserer schriftlichen Genehmigung.

Pour la disponibilité des produits indiqués dans ce catalogue, merci de nous consulter.

Ce catalogue met à jour et remplace toute édition précédente.

Toutes les spécifications sont données à titre indicatif seulement, et sans aucun engagement de notre part.

Nous nous réservons le droit de modifier ce catalogue sans aucun préavis, suivant l'évolution technologique.

La reproduction, même partielle, des spécifications, des photos et des dessins ne peut pas être effectuée sans notre accord préalable, à donner par écrit.

Para la disponibilidad de los productos indicados en este catálogo, les rogamos nos consulten.

Este catálogo pone al día y reemplaza todas las ediciones precedentes.

Todas las informaciones sólo son indicativas y no implican ningún empeño para nosotros.

Nos reservamos el derecho de modificar este catálogo sin preaviso alguno, según la evolución tecnológica.

La reproducción, aunque parcial, de las informaciones, fotografías y dibujos no puede hacerse sin nuestra autorización por escrito.

CATALOGO 7705X-50
EDIZIONE 2006

A cura dell'ufficio tecnico della POGGI® trasmissioni meccaniche s.p.a.

CATALOG 7705X-50
EDITION 2006

Published by the technical department of POGGI® trasmissioni meccaniche s.p.a.

KATALOG 7705X-50
AUSGABE 2006

Herausgegeben von der Techn. Abteilung von POGGI® trasmissioni meccaniche s.p.a.

CATALOGUE 7705X-50
ÉDITION 2006

Publié par le Sce Technique de POGGI® trasmissioni meccaniche s.p.a.

CATÁLOGO 7705X-50
EDICIÓN 2006

Publicado por el Dpto Técnico de POGGI® trasmissioni meccaniche s.p.a.



Barre dentate RPP

RPP timing bars
RPP Zahnstangen
Barreaux dentés RPP
Barras dentadas RPP

Novità	Novelty	Neuigkeit	Nouveauté	Novedad
<p>Le caratteristiche delle nuove barre (Gr. 77), rispetto alle precedenti (Gr. 17), sono le seguenti:</p> <ul style="list-style-type: none"> - Aumento della gamma; - Aumento della lunghezza utile dentata Lu; - La possibilità di scelta del materiale, per alcuni passi, fra acciaio e alluminio. <p>Se ancora in stock saranno consegnate barre del gruppo merceologico 17.</p> <p>Le barre RPP3 sono a scorta solo in alluminio idoneo al trattamento anodico.</p> <p>Barre con numero denti non a catalogo fornibili su richiesta.</p>	<p>The main features of new bars (Item group 77) with regard to previous ones (item group 17) are:</p> <ul style="list-style-type: none"> - Range extension; - Enlargement of useful length Lu; - Possibility of choosing the material (steel or aluminium) in some bar pitches. <p>We will deliver bars of item group 17 until stocks are sold out.</p> <p>The RPP 3 timing bars are only made of aluminium and can be subjected to the anodic treatment.</p> <p>Please consult us for timing bars with teeth numbers not included in the standard range.</p>	<p>Das haupt Merkmal der neue Zahnstangen (Artikel-Gruppe 77) im Vergleich zu den alten (Artikel-Gruppe 17) sind:</p> <ul style="list-style-type: none"> - Erweiterung des Bereich; - Verlaengerung der Nutzlaenge; - Fuer einige Teilungen kann das Material (Stahl oder Aluminium) gewaehlt werden. <p>Solang noch im Stock, werden alte Zahnstangen (Artikel-Gruppe 17) geliefert.</p> <p>Die RPP 3 Zahnstangen werden nur aus Aluminium hergestellt und sind für die Anodenoxydation geeignet.</p> <p>Bitte rückfragen für Zahnstangen mit sonderm Zahnzahlen.</p>	<p>Les caractéristiques des nouveaux barreaux (code famille 77) par rapport aux précédents (code famille 17) sont les suivantes:</p> <ul style="list-style-type: none"> - Enrichissement de la gamme; - Allongement de la longueur dentée utile Lu; - Possibilité de choisir la matière (acier ou aluminium) pour quelques pas. <p>Nous livrerons les barreaux de la famille 17 jusqu'à l'épuisement du stock.</p> <p>Les barreaux RPP 3 ne sont fabriqués qu'en aluminium apte au traitement onodique.</p> <p>Veillez nous consulter pour les barreaux dentés avec des nombres de dents hors standard.</p>	<p>Las características de las nuevas barras (grupo producto 77) con respecto de las precedentes (grupo producto 17) son las siguientes:</p> <ul style="list-style-type: none"> - Ampliación de la gama; - Alargamiento de la longitud dentada útil Lu; - Posibilidad de elegir el material (acero o aluminio) para unos pasos. <p>Entregaremos las barras del grupo 17 hasta el agotamiento del stock.</p> <p>Las barras RPP3 sólo se fabrican de aluminio apto para la oxidación anódica.</p> <p>Los rogamos consulten para las barras dentadas con números de dientes no incluidos en la gama estándar.</p>

RPP 3

Passo - Pitch - Teilung - Pas - Paso 3 mm

Codice Item number Codierung Code Código	Descrizione Designation Bezeichnung Désignation Referencia	N° denti N. of teeth Anzahl der Zähne Nombre de dents Cantidad de dientes	Dp	De	Lu	L
			mm	mm	mm	mm
7703R009	09 RPP 3-80 AL	9	8,59	7,83	80	100
7703R010	10 RPP 3-80 AL	10	9,55	8,79	80	100
7703R011	11 RPP 3-80 AL	11	10,50	9,74	80	100
7703R012	12 RPP 3-125 AL	12	11,46	10,70	125	145
7703R013	13 RPP 3-125 AL	13	12,41	11,65	125	145
7703R014	14 RPP 3-125 AL	14	13,37	12,61	125	145
7703R015	15 RPP 3-125 AL	15	14,32	13,56	125	145
7703R016	16 RPP 3-125 AL	16	15,28	14,52	125	145
7703R017	17 RPP 3-125 AL	17	16,23	15,47	125	145
7703R018	18 RPP 3-125 AL	18	17,19	16,43	125	145
7703R019	19 RPP 3-125 AL	19	18,14	17,38	125	145
7703R020	20 RPP 3-175 AL	20	19,10	18,34	175	190
7703R021	21 RPP 3-175 AL	21	20,05	19,29	175	190
7703R022	22 RPP 3-175 AL	22	21,01	20,25	175	190
7703R023	23 RPP 3-175 AL	23	21,96	21,20	175	190
7703R024	24 RPP 3-175 AL	24	22,92	22,16	175	190
7703R025	25 RPP 3-175 AL	25	23,87	23,11	175	190
7703R026	26 RPP 3-175 AL	26	24,83	24,07	175	190
7703R027	27 RPP 3-200 AL	27	25,78	25,02	200	210
7703R028	28 RPP 3-200 AL	28	26,74	25,98	200	210
7703R029	29 RPP 3-200 AL	29	27,69	26,93	200	210
7703R030	30 RPP 3-200 AL	30	28,65	27,89	200	210
7703R031	31 RPP 3-200 AL	31	29,60	28,84	200	210
7703R032	32 RPP 3-200 AL	32	30,56	29,80	200	210
7703R033	33 RPP 3-200 AL	33	31,51	30,75	200	210
7703R034	34 RPP 3-200 AL	34	32,47	31,71	200	210
7703R035	35 RPP 3-200 AL	35	33,42	32,66	200	210
7703R036	36 RPP 3-200 AL	36	34,38	33,62	200	210
7703R037	37 RPP 3-200 AL	37	35,33	34,57	200	210
7703R038	38 RPP 3-200 AL	38	36,29	35,53	200	210
7703R039	39 RPP 3-200 AL	39	37,24	36,48	200	210
7703R040	40 RPP 3-200 AL	40	38,20	37,44	200	210
7703R042	42 RPP 3-200 AL	42	40,11	39,35	200	210
7703R044	44 RPP 3-200 AL	44	42,02	41,26	200	210
7703R045	45 RPP 3-200 AL	45	42,97	42,21	200	210
7703R048	48 RPP 3-200 AL	48	45,84	45,08	200	200
7703R050	50 RPP 3-200 AL	50	47,75	46,99	200	200
7703R052	52 RPP 3-200 AL	52	49,66	48,90	200	200

Codice Item number Codierung Code Código	Descrizione Designation Bezeichnung Désignation Referencia	N° denti N. of teeth Anzahl der Zähne Nombre de dents Cantidad de dientes	Dp	De	Lu	L
			mm	mm	mm	mm
7703R054	54 RPP 3-200 AL	54	51,57	50,81	200	200
7703R056	56 RPP 3-200 AL	56	53,48	52,72	200	200
7703R060	60 RPP 3-200 AL	60	57,30	56,54	200	200
7703R062	62 RPP 3-200 AL	62	59,21	58,45	200	200
7703R064	64 RPP 3-200 AL	64	61,12	60,36	200	200
7703R066	66 RPP 3-200 AL	66	63,03	62,27	200	200
7703R068	68 RPP 3-200 AL	68	64,94	64,18	200	200
7703R070	70 RPP 3-200 AL	70	66,85	66,09	200	200
7703R072	72 RPP 3-200 AL	72	68,75	67,99	200	200



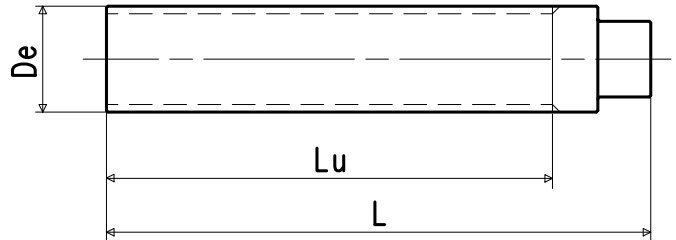
Barre dentate RPP

RPP timing bars
RPP Zahnstangen
Barreaux dentés RPP
Barras dentadas RPP

Tipo di materiale - Type of material - Werkstoff - Type de matière - Tipo de material:

AL = alluminio idoneo al trattamento anodico.
aluminium can be subjected to the anodic treatment.
Aluminium hergestellt und sind für die Anodenoxydation geeignet.
aluminium apte au traitement anodique.
aluminio apto para la oxydación anódica.

ST = acciaio - steel - Stahl - acier - acero



Se ancora in stock saranno consegnate barre del gruppo merceologico 17.

We will deliver bars of item group 17 until stocks are sold out.

Solang noch im Stock, werden alle Zahnstangen (Artikel-Gruppe 17) geliefert.

Nous livrerons les barreaux de la famille 17 jusqu'à l'épuisement du stock.

Entregaremos las barras del grupo 17 hasta el agotamiento del stock.

Barre con numero denti non a catalogo fornibili su richiesta.

Please consult us for timing bars with teeth numbers not included in the standard range.

Bitte rückfragen für Zahnstangen mit sonder Zahnzahlen.

Veuillez nous consulter pour les barreaux dentés avec des nombres de dents hors standard.

Les rogamos consulten para las barras dentadas con números de dientes no incluidos en la gama estándar.

RPP 5

Passo - Pitch - Teilung - Pas - Paso 5 mm

Codice Item number Codierung Code Código	Descrizione Designation Bezeichnung Désignation Referencia	N° denti N. of teeth Anzahl der Zähne Nombre de dents Cantidad de dientes	Dp mm	De mm	Lu mm	L mm
7705R012	12 RPP 5-175 AL	12	19,10	17,96	175	190
7705R012X	12 RPP 5-175 ST	12	19,10	17,96	175	190
7705R013	13 RPP 5-175 AL	13	20,69	19,55	175	190
7705R013X	13 RPP 5-175 ST	13	20,69	19,55	175	190
7705R014	14 RPP 5-175 AL	14	22,28	21,14	175	190
7705R014X	14 RPP 5-175 ST	14	22,28	21,14	175	190
7705R015	15 RPP 5-175 AL	15	23,87	22,73	175	190
7705R015X	15 RPP 5-175 ST	15	23,87	22,73	175	190
7705R016	16 RPP 5-175 AL	16	25,46	24,32	175	190
7705R016X	16 RPP 5-175 ST	16	25,46	24,32	175	190
7705R017	17 RPP 5-200 AL	17	27,06	25,92	200	210
7705R017X	17 RPP 5-200 ST	17	27,06	25,92	200	210
7705R018	18 RPP 5-200 AL	18	28,65	27,51	200	210
7705R018X	18 RPP 5-200 ST	18	28,65	27,51	200	210
7705R019	19 RPP 5-200 AL	19	30,24	29,10	200	210
7705R019X	19 RPP 5-200 ST	19	30,24	29,10	200	210
7705R020	20 RPP 5-200 AL	20	31,83	30,69	200	210
7705R020X	20 RPP 5-200 ST	20	31,83	30,69	200	210
7705R021	21 RPP 5-200 AL	21	33,42	32,28	200	210
7705R021X	21 RPP 5-200 ST	21	33,42	32,28	200	210
7705R022	22 RPP 5-200 AL	22	35,01	33,87	200	210
7705R022X	22 RPP 5-200 ST	22	35,01	33,87	200	210
7705R023	23 RPP 5-200 AL	23	36,61	35,47	200	210
7705R023X	23 RPP 5-200 ST	23	36,61	35,47	200	210
7705R024	24 RPP 5-200 AL	24	38,20	37,06	200	210
7705R024X	24 RPP 5-200 ST	24	38,20	37,06	200	210
7705R025	25 RPP 5-200 AL	25	39,79	38,65	200	210
7705R025X	25 RPP 5-200 ST	25	39,79	38,65	200	210
7705R026	26 RPP 5-200 AL	26	41,38	40,24	200	210
7705R026X	26 RPP 5-200 ST	26	41,38	40,24	200	210
7705R027	27 RPP 5-200 AL	27	42,97	41,83	200	210
7705R027X	27 RPP 5-200 ST	27	42,97	41,83	200	210
7705R028	28 RPP 5-200 AL	28	44,56	43,42	200	210
7705R028X	28 RPP 5-200 ST	28	44,56	43,42	200	210
7705R029	29 RPP 5-200 AL	29	46,15	45,01	200	200
7705R029X	29 RPP 5-200 ST	29	46,15	45,01	200	200
7705R030	30 RPP 5-200 AL	30	47,75	46,60	200	200
7705R030X	30 RPP 5-200 ST	30	47,75	46,60	200	200

Codice Item number Codierung Code Código	Descrizione Designation Bezeichnung Désignation Referencia	N° denti N. of teeth Anzahl der Zähne Nombre de dents Cantidad de dientes	Dp mm	De mm	Lu mm	L mm
7705R031	31 RPP 5-200 AL	31	49,34	48,20	200	200
7705R031X	31 RPP 5-200 ST	31	49,34	48,20	200	200
7705R032	32 RPP 5-200 AL	32	50,93	49,79	200	200
7705R032X	32 RPP 5-200 ST	32	50,93	49,79	200	200
7705R033	33 RPP 5-200 AL	33	52,52	51,38	200	200
7705R033X	33 RPP 5-200 ST	33	52,52	51,38	200	200
7705R034	34 RPP 5-200 AL	34	54,11	52,97	200	200
7705R034X	34 RPP 5-200 ST	34	54,11	52,97	200	200
7705R035	35 RPP 5-200 AL	35	55,70	54,56	200	200
7705R035X	35 RPP 5-200 ST	35	55,70	54,56	200	200
7705R036	36 RPP 5-200 AL	36	57,30	56,16	200	200
7705R036X	36 RPP 5-200 ST	36	57,30	56,16	200	200
7705R038	38 RPP 5-200 AL	38	60,48	59,34	200	200
7705R038X	38 RPP 5-200 ST	38	60,48	59,34	200	200
7705R040	40 RPP 5-200 AL	40	63,66	62,52	200	200
7705R040X	40 RPP 5-200 ST	40	63,66	62,52	200	200
7705R042	42 RPP 5-200 AL	42	66,85	65,71	200	200
7705R042X	42 RPP 5-200 ST	42	66,85	65,71	200	200
7705R044	44 RPP 5-200 AL	44	70,03	68,89	200	200
7705R044X	44 RPP 5-200 ST	44	70,03	68,89	200	200
7705R045	45 RPP 5-200 AL	45	71,62	70,48	200	200
7705R045X	45 RPP 5-200 ST	45	71,62	70,48	200	200
7705R046	46 RPP 5-200 AL	46	73,21	72,07	200	200
7705R046X	46 RPP 5-200 ST	46	73,21	72,07	200	200
7705R048	48 RPP 5-200 AL	48	76,39	75,25	200	200
7705R048X	48 RPP 5-200 ST	48	76,39	75,25	200	200
7705R050	50 RPP 5-200 AL	50	79,58	78,43	200	200
7705R050X	50 RPP 5-200 ST	50	79,58	78,43	200	200
7705R054	54 RPP 5-200 AL	54	85,94	84,80	200	200
7705R054X	54 RPP 5-200 ST	54	85,94	84,80	200	200
7705R060	60 RPP 5-200 AL	60	95,49	94,35	200	200
7705R060X	60 RPP 5-200 ST	60	95,49	94,35	200	200
7705R062	62 RPP 5-200 AL	62	98,68	97,54	200	200
7705R062X	62 RPP 5-200 ST	62	98,68	97,54	200	200
7705R072	72 RPP 5-200 AL	72	114,59	113,45	200	200
7705R072X	72 RPP 5-200 ST	72	114,59	113,45	200	220
7705R075	75 RPP 5-200 AL	75	119,37	118,23	200	200
7705R075X	75 RPP 5-200 ST	75	119,37	118,23	200	220



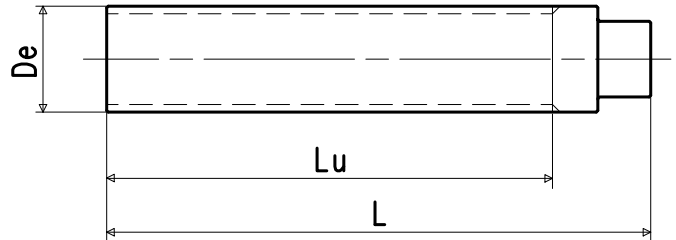
Barre dentate RPP

RPP timing bars
RPP Zahnstangen
Barreaux dentés RPP
Barras dentadas RPP

Tipo di materiale - Type of material - Werkstoff - Type de matière - Tipo de material:

AL = alluminio idoneo al trattamento anodico.
aluminium can be subjected to the anodic treatment.
Aluminium hergestellt und sind für die Anodenoxydation geeignet.
aluminium apte au traitement anodique.
aluminio apto para la oxydación anódica.

ST = acciaio - steel - Stahl - acier - acero



Se ancora in stock saranno consegnate barre del gruppo merceologico 17.

We will deliver bars of item group 17 until stocks are sold out.

Solang noch im Stock, werden alte Zahnstangen (Artikel-Gruppe 17) geliefert.

Nous livrerons les barreaux de la famille 17 jusqu'à l'épuisement du stock.

Entregaremos las barras del grupo 17 hasta el agotamiento del stock.

Barre con numero denti non a catalogo fornibili su richiesta.

Please consult us for timing bars with teeth numbers not included in the standard range.

Bitte rückfragen für Zahnstangen mit sonder Zahnzahlen.

Veuillez nous consulter pour les barreaux dentés avec des nombres de dents hors standard.

Les rogamos consulten para las barras dentadas con números de dientes no incluidos en la gama estándar.

RPP 8

Passo - Pitch - Teilung - Pas - Paso 8 mm

Codice Item number Codierung Code Código	Descrizione Designation Bezeichnung Désignation Referencia	N° denti N. of teeth Anzahl der Zähne Nombre de dents Cantidad de dientes	Dp mm	De mm	Lu mm	L mm
7708R018	18 RPP 8-200 AL	18	45,84	44,46	200	200
7708R018X	18 RPP 8-200 ST	18	45,84	44,46	200	200
7708R019	19 RPP 8-200 AL	19	48,38	47,01	200	200
7708R019X	19 RPP 8-200 ST	19	48,38	47,01	200	200
7708R020	20 RPP 8-200 AL	20	50,93	49,56	200	200
7708R020X	20 RPP 8-200 ST	20	50,93	49,56	200	200
7708R021	21 RPP 8-200 AL	21	53,48	52,10	200	200
7708R021X	21 RPP 8-200 ST	21	53,48	52,10	200	200
7708R022	22 RPP 8-200 AL	22	56,02	54,65	200	200
7708R022X	22 RPP 8-200 ST	22	56,02	54,65	200	200
7708R023	23 RPP 8-200 AL	23	58,57	57,20	200	200
7708R023X	23 RPP 8-200 ST	23	58,57	57,20	200	200
7708R024	24 RPP 8-200 AL	24	61,12	59,75	200	200
7708R024X	24 RPP 8-200 ST	24	61,12	59,75	200	200
7708R025	25 RPP 8-200 AL	25	63,66	62,29	200	200
7708R025X	25 RPP 8-200 ST	25	63,66	62,29	200	200
7708R026	26 RPP 8-200 AL	26	66,21	64,84	200	200
7708R026X	26 RPP 8-200 ST	26	66,21	64,84	200	200
7708R027	27 RPP 8-200 AL	27	68,75	67,38	200	200
7708R027X	27 RPP 8-200 ST	27	68,75	67,38	200	200
7708R028	28 RPP 8-200 AL	28	71,30	70,08	200	200
7708R028X	28 RPP 8-200 ST	28	71,30	70,08	200	200
7708R029	29 RPP 8-200 AL	29	73,85	72,48	200	200
7708R029X	29 RPP 8-200 ST	29	73,85	72,48	200	200
7708R030	30 RPP 8-200 AL	30	76,39	75,13	200	200
7708R030X	30 RPP 8-200 ST	30	76,39	75,13	200	200
7708R032	32 RPP 8-200 AL	32	81,49	80,16	200	200
7708R032X	32 RPP 8-200 ST	32	81,49	80,16	200	200
7708R034	34 RPP 8-200 AL	34	86,58	85,22	200	200
7708R034X	34 RPP 8-200 ST	34	86,58	85,22	200	200
7708R035	35 RPP 8-200 AL	35	89,13	87,75	200	200
7708R035X	35 RPP 8-200 ST	35	89,13	87,75	200	200
7708R036	36 RPP 8-200 AL	36	91,67	90,30	200	200
7708R036X	36 RPP 8-200 ST	36	91,67	90,30	200	200
7708R038	38 RPP 8-200 AL	38	96,77	95,39	200	200
7708R038X	38 RPP 8-200 ST	38	96,77	95,39	200	200
7708R040	40 RPP 8-200 AL	40	101,86	100,49	200	200
7708R040X	40 RPP 8-200 ST	40	101,86	100,49	200	200

Codice Item number Codierung Code Código	Descrizione Designation Bezeichnung Désignation Referencia	N° denti N. of teeth Anzahl der Zähne Nombre de dents Cantidad de dientes	Dp mm	De mm	Lu mm	L mm
7708R044	44 RPP 8-200 AL	44	112,05	110,67	200	200
7708R044X	44 RPP 8-200 ST	44	112,05	110,67	200	220
7708R045	45 RPP 8-200 AL	45	114,59	113,22	200	200
7708R045X	45 RPP 8-200 ST	45	114,59	113,22	200	220
7708R048	48 RPP 8-200 AL	48	122,23	120,86	200	200
7708R048X	48 RPP 8-200 ST	48	122,23	120,86	200	220
7708R050	50 RPP 8-200 AL	50	127,32	125,95	200	200
7708R050X	50 RPP 8-200 ST	50	127,32	125,95	200	220
7708R056	56 RPP 8-200 AL	56	142,60	141,23	200	200
7708R056X	56 RPP 8-200 ST	56	142,60	141,23	200	220
7708R060	60 RPP 8-200 AL	60	152,79	151,42	200	200
7708R060X	60 RPP 8-200 ST	60	152,79	151,42	200	220
7708R064	64 RPP 8-200 AL	64	162,97	161,60	200	200
7708R064X	64 RPP 8-200 ST	64	162,97	161,60	200	220
7708R072	72 RPP 8-200 AL	72	183,35	181,97	200	220
7708R072X	72 RPP 8-200 ST	72	183,35	181,97	200	220
7708R075	75 RPP 8-200 AL	75	190,99	189,61	200	220
7708R075X	75 RPP 8-200 ST	75	190,99	189,61	200	220



Flange per pulegge dentate

Flanges for timing pulleys
Bordscheiben zur Riemenführung
Flasques pour poulies dentées
Guías para poleas dentadas

N° denti N. of teeth Anzahl der Zähne Nombre de dents Cantidad de dientes	Flange - Flanges - Bordscheiben - Flasques - Guías			
	d = 0,5 mm	d = 1 mm	d = 1,5 mm	d = 2,5 mm
	RPP 3	RPP 5	RPP 8	RPP 14
9	B 73	-	-	-
10	B 73	-	-	-
11	B 73	-	-	-
12	B 74	B 78	-	-
13	B 74	B 2	-	-
14	B 75	B 2	-	-
15	B 76	B 3	*B 82	-
16	B 77	B 3	*B 83	-
17	B 0	B 4	*B 98	-
18	B 0	B 4	*B 96	-
19	B 0	*B 97	*B 84	-
20	B 78	B 5	*B 85	-
21	B 2	B 6	*B 99	-
22	B 2	B 6	B 13	-
23	B 2	B 7	B 14	-
24	B 2	B 7	B 15	-
25	B 3	B 8	*B 103	-
26	B 3	B 8	B 16	-
27	B 4	B 9	B 17	-
28	B 4	B 9	B 17	B 120
29	B 4	B 10	B 18	B 121
30	B 4	B 10	B 19	B 121
31	B 5	B 11	*B 105	*B 44
32	B 5	B 11	B 20	B 45
33	B 5	B 12	B 20	B 46
34	B 6	B 12	B 21	B 46
35	B 6	B 13	B 22	B 47
36	B 6	B 13	B 106	B 47
37	B 7	B 15	B 23	*B 48
38	B 7	B 15	B 24	B 49
39	B 7	B 15	B 25	B 49
40	B 7	B 16	B 25	B 50
41	*B 8	B 16	B 26	B 50
42	*B 8	B 17	B 26	*B 51
43	B 9	B 17	B 27	*B 53
44	B 9	B 17	B 28	B 55
45	B 9	*B 18	B 28	B 55
46	B 9	*B 18	B 29	*B 56
47	*B 10	*B 18	*B 108	B 57
48	*B 10	B 19	B 30	B 57
49	*B 10	B 19	B 31	*B 58
50	*B 10	B 20	B 31	*B 58
51	*B 11	B 20	B 32	B 59
52	*B 11	B 20	B 33	B 59
53	*B 11	B 21	B 33	-
54	*B 12	B 21	B 34	-
55	*B 12	B 22	B 34	B 61
56	*B 12	B 22	B 35	B 61
57	*B 13	B 23	B 36	-
58	*B 13	B 23	B 36	*B 66
59	*B 14	B 23	*B 46	*B 66
60	*B 14	*B 24	B 37	*B 63
61	*B 15	*B 24	*B 47	*B 63
62	*B 15	B 25	*B 47	*B 63
63	*B 15	B 25	B 38	B 64
64	*B 15	B 25	B 38	B 64
65	*B 15	*B 90	*B 48	-
66	*B 16	*B 90	B 39	-
67	*B 16	*B 26	B 39	-
68	*B 16	*B 91	*B 50	-
69	*B 16	*B 91	B 40	-

N° denti N. of teeth Anzahl der Zähne Nombre de dents Cantidad de dientes	Flange - Flanges - Bordscheiben - Flasques - Guías			
	d = 0,5 mm	d = 1 mm	d = 1,5 mm	d = 2,5 mm
	RPP 3	RPP 5	RPP 8	RPP 14
70	*B 17	*B 27	B 40	-
71	*B 17	*B 92	*B 50	-
72	*B 17	B 28	B 41	-
73	-	*B 29	B 41	-
74	-	*B 29	-	-
75	-	*B 30	B 42	-

* Fornibili a richiesta, per informazioni consultare il NS/UFF. COMMERCIALE.
* On request. Please consult us.
* Auf Anfrage. Bitte rückfragen.
* Sur demande. Veuillez nous consulter.
* Sobre demanda. Rogamos nos consulten.



Flange per pulegge dentate

Flanges for timing pulleys
 Bordscheiben zur Riemenführung
 Flashes pour poulies dentées
 Guías para poleas dentadas

Descrizione Designation Bezeichnung Désignation Referencia			
B 0	19,5	17,5	12,0
B 1	23,0	17,5	12,0
B 2	25,0	22,0	15,0
B 3	28,0	24,0	18,0
B 4	32,0	28,0	21,5
B 5	36,0	31,0	25,0
B 6	38,0	34,0	28,0
B 7	42,0	38,0	30,5
B 8	44,0	40,0	33,0
B 9	48,0	43,5	37,0
B10	51,0	47,5	40,0
B11	54,0	50,5	43,0
B12	57,0	53,0	46,0
B13	60,0	57,0	47,0
B14	63,0	57,0	48,0
B15	66,0	61,5	52,0
B16	71,0	65,0	56,0
B17	75,0	68,5	60,0
B18	79,0	73,5	64,0
B19	83,0	76,5	68,0
B20	87,0	82,5	72,0
B21	91,0	85,5	76,0
B22	93,0	89,0	80,0
B23	97,0	93,0	83,0
B24	103,0	97,0	86,0
B25	106,0	101,0	90,0
B26	111,0	106,0	94,0
B27	115,0	110,0	99,0
B28	119,0	113,5	103,0
B29	123,0	117,5	107,0
B30	127,0	122,0	111,0
B31	131,0	125,5	115,0
B32	135,0	130,0	119,0
B33	140,0	134,5	123,0
B34	143,0	139,0	127,0
B35	148,0	143,0	132,0
B36	152,0	147,5	136,0
B37	158,0	154,0	142,0
B38	168,0	163,0	149,5
B39	175,0	170,0	157,0
B40	184,0	179,0	165,0
B41	192,0	187,0	173,0
B42	200,0	195,0	181,0
B44	146,0	138,0	116,0
B45	154,0	146,0	122,0
B46	160,0	150,0	128,0
B47	168,0	162,0	135,0
B48	174,0	166,0	144,0
B49	183,0	170,0	145,0
B50	188,0	180,0	158,0
B51	198,0	188,0	165,0
B52	197,0	185,0	155,0
B53	200,0	192,8	172,0
B54	205,0	196,0	164,0
B55	211,0	198,0	175,0
B56	216,0	208,0	186,0
B57	226,0	214,0	190,0
B58	230,0	222,0	200,0
B59	240,0	230,0	208,0
B60	240,0	228,0	195,0

Descrizione Designation Bezeichnung Désignation Referencia			
B61	256,0	246,0	225,0
B62	256,0	246,0	208,0
B63	286,0	277,0	242,0
B64	296,0	287,0	252,0
B66	278,0	261,0	235,0
B73	13,0	10,0	6,0
B74	15,0	12,0	8,0
B75	16,0	13,0	9,5
B76	17,5	14,5	10,5
B77	18,0	15,0	11,5
B78	23,0	20,0	14,0
B82	42,0	38,0	28,0
B83	44,0	40,0	30,0
B84	51,0	47,5	38,0
B85	54,0	50,5	41,0
B90	111,0	106,0	90,0
B91	115,0	110,0	94,0
B92	119,0	113,5	99,0
B96	49,0	45,0	36,0
B97	35,0	29,5	22,4
B98	49,0	42,0	33,3
B99	62,0	55,5	44,5
B103	70,0	63,7	50,8
B104	86,0	75,8	63,5
B105	86,0	79,8	66,6
B106	98,5	92,0	79,3
B107	106,0	100,0	85,7
B108	127,0	120,2	104,5
B120	127,0	120,2	109,5
B121	138,0	130,0	110,0

POGGI[®]

trasmissioni meccaniche s.p.a.

Società unipersonale
soggetta ad attività di direzione e coordinamento di MP S.p.A.



Barre dentate

Timing bars - Zahnstangen

Barreaux dentés - Barras dentadas

HTD[®] - GT[®] - POLY CHAIN[®] GT

EDITION 2006

CATALOG 7705X-33





POGGI®

trasmissioni meccaniche s.p.a.

Società unipersonale
soggetta ad attività di direzione e coordinamento di MP S.p.A.

DISTRIBUITO DA:

DISTRIBUTED BY - VERTEILT VON - DISTRIBUE PAR - DISTRIBUIDO POR:

© Copyright - Poggi - 2006 - Italy

Tutti i diritti riservati

All rights reserved - Alle Rechte vorbehalten - Tous droits réservés - Se reservan todos los derechos

Per la disponibilità dei prodotti indicati in questo catalogo consultare il NS/UFF. COMMERCIALE.

Questo catalogo annulla e sostituisce ogni precedente edizione.

La POGGI® trasmissioni meccaniche s.p.a. si riserva il diritto di apportare senza preavviso modifiche migliorative al presente catalogo.

È vietata la riproduzione, anche parziale, di testi, foto e disegni senza autorizzazione scritta.

For the availability of products included in this catalogue, please consult us.

This catalogue updates and replaces all previous editions.

All specifications shown in this catalogue are representative only, and the right to make modifications, without prior notice, is reserved.

All specifications, photographs and drawings shall not be reproduced, in whole or in part, without our prior written consent.

Für die Verfügbarkeit der in diesem Katalog angegebenen Produkten, beraten Sie uns.

Mit Erscheinen dieses Katalogs verlieren alle früheren ihre Gültigkeit.

Alle Angaben in diesem Katalog sind freibleibend.

Technische Änderungen bei Weiterentwicklung vorbehalten. Nachdruck (auch nur auszugsweise) nur mit unserer schriftlichen Genehmigung.

Pour la disponibilité des produits indiqués dans ce catalogue, merci de nous consulter.

Ce catalogue met à jour et remplace toute édition précédente.

Toutes les spécifications sont données à titre indicatif seulement, et sans aucun engagement de notre part.

Nous nous réservons le droit de modifier ce catalogue sans aucun préavis, suivant l'évolution technologique.

La reproduction, même partielle, des spécifications, des photos et des dessins ne peut pas être effectuée sans notre accord préalable, à donner par écrit.

Para la disponibilidad de los productos indicados en este catálogo, les rogamos nos consulten.

Este catálogo pone al día y reemplaza todas las ediciones precedentes.

Todas las informaciones sólo son indicativas y no implican ningún empeño para nosotros.

Nos reservamos el derecho de modificar este catálogo sin preaviso alguno, según la evolución tecnológica.

La reproducción, aunque parcial, de las informaciones, fotografías y dibujos no puede hacerse sin nuestra autorización por escrito.

CATALOGO 7705X-33
EDIZIONE 2006

A cura dell'ufficio tecnico della POGGI® trasmissioni meccaniche s.p.a.

CATALOG 7705X-33
EDITION 2006

Published by the technical department of POGGI® trasmissioni meccaniche s.p.a.

KATALOG 7705X-33
AUSGABE 2006

Herausgegeben von der Techn. Abteilung von POGGI® trasmissioni meccaniche s.p.a.

CATALOGUE 7705X-33
ÉDITION 2006

Publié par le Sce Technique de POGGI® trasmissioni meccaniche s.p.a.

CATÁLOGO 7705X-33
EDICIÓN 2006

Publicado por el Dpto Técnico de POGGI® trasmissioni meccaniche s.p.a.



Barre dentate HTD®

HTD® timing bars

HTD® Zahnstangen

Barreaux dentés HTD®

Barras dentadas HTD®

Novità	Novelty	Neuigkeit	Nouveauté	Novedad
<p>Le caratteristiche delle nuove barre (Gr. 77), rispetto alle precedenti (Gr. 17), sono le seguenti:</p> <ul style="list-style-type: none"> - Aumento della gamma; - Aumento della lunghezza utile dentata Lu; - La possibilità di scelta del materiale, per alcuni passi, fra acciaio e alluminio. 	<p>The main features of new bars (Item group 77) with regard to previous ones (item group 17) are:</p> <ul style="list-style-type: none"> - Range extension; - Enlargement of useful length Lu; - Possibility of choosing the material (steel or aluminium) in some bar pitches. 	<p>Das haupt Merkmal der neue Zahnstangen (Artikel-Gruppe 77) im Vergleich zu den alten (Artikel-Gruppe 17) sind:</p> <ul style="list-style-type: none"> - Erweiterung des Bereich; - Verlaengerung der Nutzlaenge; - Fuer einige Teilungen kann das Material (Stahl oder Aluminium) gewaehlt werden. 	<p>Les caractéristiques des nouveaux barreaux (code famille 77) par rapport aux précédents (code famille 17) sont les suivantes:</p> <ul style="list-style-type: none"> - Enrichissement de la gamme; - Allongement de la longueur dentée utile Lu; - Possibilité de choisir la matière (acier ou aluminium) pour quelques pas. 	<p>Las características de las nuevas barras (grupo producto 77) con respecto de las precedentes (grupo producto 17) son las siguientes:</p> <ul style="list-style-type: none"> - Ampliación de la gama; - Alargamiento de la longitud dentada útil Lu; - Posibilidad de elegir el material (acero o aluminio) para unos pasos.
<p>Se ancora in stock saranno consegnate barre del gruppo merceologico 17.</p>	<p>We will deliver bars of item group 17 until stocks are sold out.</p>	<p>Solang noch im Stock, werden alte Zahnstangen (Artikel-Gruppe 17) geliefert.</p>	<p>Nous livrerons les barreaux de la famille 17 jusqu'à l'épuisement du stock.</p>	<p>Entregaremos las barras del grupo 17 hasta el agotamiento del stock.</p>
<p>Le barre HTD® 3M sono a scorta solo in alluminio idoneo al trattamento anodico.</p>	<p>The HTD® 3M timing bars are only made of aluminium and can be subjected to the anodic treatment.</p>	<p>Die HTD® 3M Zahnstangen werden nur aus Aluminium hergestellt und sind für die Anodenoxydation geeignet.</p>	<p>Les barreaux HTD® 3M ne sont fabriqués qu'en aluminium apte au traitement onodique.</p>	<p>Las barras HTD® 3M sólo se fabrican de aluminio apto para la oxidación anódica.</p>
<p>Barre con numero denti non a catalogo fornibili su richiesta.</p>	<p>Please consult us for timing bars with teeth numbers not included in the standard range.</p>	<p>Bitte rückfragen für Zahnstangen mit sonderm Zahnzahlen.</p>	<p>Veillez nous consulter pour les barreaux dentés avec des nombres de dents hors standard.</p>	<p>Los rogamos consulten para las barras dentadas con números de dientes no incluidos en la gama estándar.</p>

HTD® 3M Passo - Pitch - Teilung - Pas - Paso 3 mm

Codice Item number Codierung Code Código	Descrizione Designation Bezeichnung Désignation Referencia	N° denti N. of teeth Anzahl der Zähne Nombre de dents Cantidad de dientes	Dp	De	Lu	L
			mm	mm	mm	mm
7703M009	09 3M 80 AL	9	8,59	7,83	80	100
7703M010	10 3M 80 AL	10	9,55	8,79	80	100
7703M011	11 3M 80 AL	11	10,50	9,74	80	100
7703M012	12 3M 125 AL	12	11,46	10,70	125	145
7703M013	13 3M 125 AL	13	12,41	11,65	125	145
7703M014	14 3M 125 AL	14	13,37	12,61	125	145
7703M015	15 3M 125 AL	15	14,32	13,56	125	145
7703M016	16 3M 125 AL	16	15,28	14,52	125	145
7703M017	17 3M 125 AL	17	16,23	15,47	125	145
7703M018	18 3M 125 AL	18	17,19	16,43	125	145
7703M019	19 3M 125 AL	19	18,14	17,38	125	145
7703M020	20 3M 175 AL	20	19,10	18,34	175	190
7703M021	21 3M 175 AL	21	20,05	19,29	175	190
7703M022	22 3M 175 AL	22	21,01	20,25	175	190
7703M023	23 3M 175 AL	23	21,96	21,20	175	190
7703M024	24 3M 175 AL	24	22,92	22,16	175	190
7703M025	25 3M 175 AL	25	23,87	23,11	175	190
7703M026	26 3M 175 AL	26	24,83	24,07	175	190
7703M027	27 3M 200 AL	27	25,78	25,02	200	210
7703M028	28 3M 200 AL	28	26,74	25,98	200	210
7703M029	29 3M 200 AL	29	27,69	26,93	200	210
7703M030	30 3M 200 AL	30	28,65	27,89	200	210
7703M031	31 3M 200 AL	31	29,60	28,84	200	210
7703M032	32 3M 200 AL	32	30,56	29,80	200	210
7703M033	33 3M 200 AL	33	31,51	30,75	200	210
7703M034	34 3M 200 AL	34	32,47	31,71	200	210
7703M035	35 3M 200 AL	35	33,42	32,66	200	210
7703M036	36 3M 200 AL	36	34,38	33,62	200	210
7703M037	37 3M 200 AL	37	35,33	34,57	200	210
7703M038	38 3M 200 AL	38	36,29	35,53	200	210
7703M039	39 3M 200 AL	39	37,24	36,48	200	210
7703M040	40 3M 200 AL	40	38,20	37,44	200	210
7703M042	42 3M 200 AL	42	40,11	39,35	200	210
7703M044	44 3M 200 AL	44	42,02	41,26	200	210
7703M045	45 3M 200 AL	45	42,97	42,21	200	210
7703M048	48 3M 200 AL	48	45,84	45,08	200	200
7703M050	50 3M 200 AL	50	47,75	46,99	200	200
7703M052	52 3M 200 AL	52	49,66	48,90	200	200

Codice Item number Codierung Code Código	Descrizione Designation Bezeichnung Désignation Referencia	N° denti N. of teeth Anzahl der Zähne Nombre de dents Cantidad de dientes	Dp	De	Lu	L
			mm	mm	mm	mm
7703M054	54 3M 200 AL	54	51,57	50,81	200	200
7703M056	56 3M 200 AL	56	53,48	52,72	200	200
7703M060	60 3M 200 AL	60	57,30	56,54	200	200
7703M062	62 3M 200 AL	62	59,21	58,45	200	200
7703M064	64 3M 200 AL	64	61,12	60,36	200	200
7703M066	66 3M 200 AL	66	63,03	62,27	200	200
7703M068	68 3M 200 AL	68	64,94	64,18	200	200
7703M070	70 3M 200 AL	70	66,85	66,09	200	200
7703M072	72 3M 200 AL	72	68,75	67,99	200	200



Barre dentate HTD®

HTD® timing bars

HTD® Zahnstangen

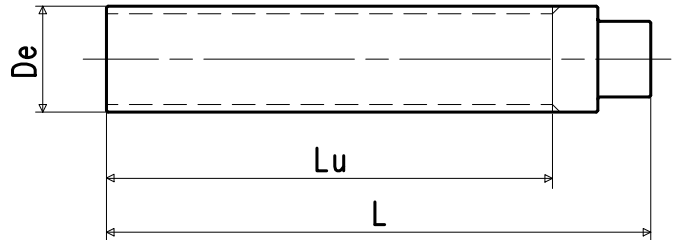
Barreaux dentés HTD®

Barras dentadas HTD®

Tipo di materiale - Type of material - Werkstoff - Type de matière - Tipo de material:

AL = alluminio idoneo al trattamento anodico.
aluminium can be subjected to the anodic treatment.
Aluminium hergestellt und sind für die Anodenoxydation geeignet.
aluminium apte au traitement anodique.
aluminio apto para la oxydación anódica.

ST = acciaio - steel - Stahl - acier - acero



Se ancora in stock saranno consegnate barre del gruppo merceologico 17.

We will deliver bars of item group 17 until stocks are sold out.

Solang noch im Stock, werden alle Zahnstangen (Artikel-Gruppe 17) geliefert.

Nous livrerons les barreaux de la famille 17 jusqu'à l'épuisement du stock.

Entregaremos las barras del grupo 17 hasta el agotamiento del stock.

Barre con numero denti non a catalogo fornibili su richiesta.

Please consult us for timing bars with teeth numbers not included in the standard range.

Bitte rückfragen für Zahnstangen mit sonder Zahnzahlen.

Veuillez nous consulter pour les barreaux dentés avec des nombres de dents hors standard.

Los rogamos consulten para las barras dentadas con números de dientes no incluidos en la gama estándar.

HTD® 5M

Passo - Pitch - Teilung - Pas - Paso 5 mm

Codice Item number Codierung Code Código	Descrizione Designation Bezeichnung Désignation Referencia	N° denti N. of teeth Anzahl der Zähne Nombre de dents Cantidad de dientes	Dp mm	De mm	Lu mm	L mm
7705M012	12 5M 175 AL	12	19,10	17,96	175	190
7705M012X	12 5M 175 ST	12	19,10	17,96	175	190
7705M013	13 5M 175 AL	13	20,69	19,55	175	190
7705M013X	13 5M 175 ST	13	20,69	19,55	175	190
7705M014	14 5M 175 AL	14	22,28	21,14	175	190
7705M014X	14 5M 175 ST	14	22,28	21,14	175	190
7705M015	15 5M 175 AL	15	23,87	22,73	175	190
7705M015X	15 5M 175 ST	15	23,87	22,73	175	190
7705M016	16 5M 175 AL	16	25,46	24,32	175	190
7705M016X	16 5M 175 ST	16	25,46	24,32	175	190
7705M017	17 5M 200 AL	17	27,06	25,92	200	210
7705M017X	17 5M 200 ST	17	27,06	25,92	200	210
7705M018	18 5M 200 AL	18	28,65	27,51	200	210
7705M018X	18 5M 200 ST	18	28,65	27,51	200	210
7705M019	19 5M 200 AL	19	30,24	29,10	200	210
7705M019X	19 5M 200 ST	19	30,24	29,10	200	210
7705M020	20 5M 200 AL	20	31,83	30,69	200	210
7705M020X	20 5M 200 ST	20	31,83	30,69	200	210
7705M021	21 5M 200 AL	21	33,42	32,28	200	210
7705M021X	21 5M 200 ST	21	33,42	32,28	200	210
7705M022	22 5M 200 AL	22	35,01	33,87	200	210
7705M022X	22 5M 200 ST	22	35,01	33,87	200	210
7705M023	23 5M 200 AL	23	36,61	35,47	200	210
7705M023X	23 5M 200 ST	23	36,61	35,47	200	210
7705M024	24 5M 200 AL	24	38,20	37,06	200	210
7705M024X	24 5M 200 ST	24	38,20	37,06	200	210
7705M025	25 5M 200 AL	25	39,79	38,65	200	210
7705M025X	25 5M 200 ST	25	39,79	38,65	200	210
7705M026	26 5M 200 AL	26	41,38	40,24	200	210
7705M026X	26 5M 200 ST	26	41,38	40,24	200	210
7705M027	27 5M 200 AL	27	42,97	41,83	200	210
7705M027X	27 5M 200 ST	27	42,97	41,83	200	210
7705M028	28 5M 200 AL	28	44,56	43,42	200	210
7705M028X	28 5M 200 ST	28	44,56	43,42	200	210
7705M029	29 5M 200 AL	29	46,15	45,01	200	200
7705M029X	29 5M 200 ST	29	46,15	45,01	200	200
7705M030	30 5M 200 AL	30	47,75	46,60	200	200
7705M030X	30 5M 200 ST	30	47,75	46,60	200	200

Codice Item number Codierung Code Código	Descrizione Designation Bezeichnung Désignation Referencia	N° denti N. of teeth Anzahl der Zähne Nombre de dents Cantidad de dientes	Dp mm	De mm	Lu mm	L mm
7705M031	31 5M 200 AL	31	49,34	48,20	200	200
7705M031X	31 5M 200 ST	31	49,34	48,20	200	200
7705M032	32 5M 200 AL	32	50,93	49,79	200	200
7705M032X	32 5M 200 ST	32	50,93	49,79	200	200
7705M033	33 5M 200 AL	33	52,52	51,38	200	200
7705M033X	33 5M 200 ST	33	52,52	51,38	200	200
7705M034	34 5M 200 AL	34	54,11	52,97	200	200
7705M034X	34 5M 200 ST	34	54,11	52,97	200	200
7705M035	35 5M 200 AL	35	55,70	54,56	200	200
7705M035X	35 5M 200 ST	35	55,70	54,56	200	200
7705M036	36 5M 200 AL	36	57,30	56,16	200	200
7705M036X	36 5M 200 ST	36	57,30	56,16	200	200
7705M038	38 5M 200 AL	38	60,48	59,34	200	200
7705M038X	38 5M 200 ST	38	60,48	59,34	200	200
7705M040	40 5M 200 AL	40	63,66	62,52	200	200
7705M040X	40 5M 200 ST	40	63,66	62,52	200	200
7705M042	42 5M 200 AL	42	66,85	65,71	200	200
7705M042X	42 5M 200 ST	42	66,85	65,71	200	200
7705M044	44 5M 200 AL	44	70,03	68,89	200	200
7705M044X	44 5M 200 ST	44	70,03	68,89	200	200
7705M045	45 5M 200 AL	45	71,62	70,48	200	200
7705M045X	45 5M 200 ST	45	71,62	70,48	200	200
7705M046	46 5M 200 AL	46	73,21	72,07	200	200
7705M046X	46 5M 200 ST	46	73,21	72,07	200	200
7705M048	48 5M 200 AL	48	76,39	75,25	200	200
7705M048X	48 5M 200 ST	48	76,39	75,25	200	200
7705M050	50 5M 200 AL	50	79,58	78,43	200	200
7705M050X	50 5M 200 ST	50	79,58	78,43	200	200
7705M054	54 5M 200 AL	54	85,94	84,80	200	200
7705M054X	54 5M 200 ST	54	85,94	84,80	200	200
7705M060	60 5M 200 AL	60	95,49	94,35	200	200
7705M060X	60 5M 200 ST	60	95,49	94,35	200	200
7705M062	62 5M 200 AL	62	98,68	97,54	200	200
7705M062X	62 5M 200 ST	62	98,68	97,54	200	200
7705M072	72 5M 200 AL	72	114,59	113,45	200	200
7705M072X	72 5M 200 ST	72	114,59	113,45	200	220
7705M075	75 5M 200 AL	75	119,37	118,23	200	200
7705M075X	75 5M 200 ST	75	119,37	118,23	200	220



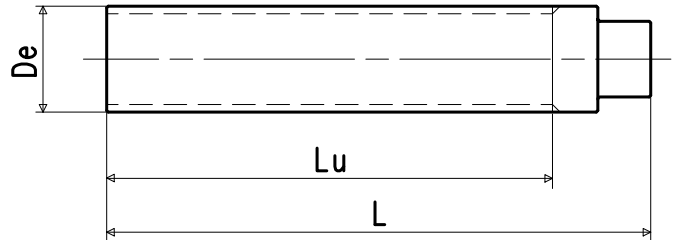
Barre dentate HTD®

HTD® timing bars
HTD® Zahnstangen
Barreaux dentés HTD®
Barras dentadas HTD®

Tipo di materiale - Type of material - Werkstoff - Type de matière - Tipo de material:

AL = alluminio idoneo al trattamento anodico.
aluminium can be subjected to the anodic treatment.
Aluminium hergestellt und sind für die Anodenoxydation geeignet.
aluminium apte au traitement anodique.
aluminio apto para la oxydación anódica.

ST = acciaio - steel - Stahl - acier - acero



Se ancora in stock saranno consegnate barre del gruppo merceologico 17.

We will deliver bars of item group 17 until stocks are sold out.

Solang noch im Stock, werden alte Zahnstangen (Artikel-Gruppe 17) geliefert.

Nous livrerons les barreaux de la famille 17 jusqu'à l'épuisement du stock.

Entregaremos las barras del grupo 17 hasta el agotamiento del stock.

Barre con numero denti non a catalogo fornibili su richiesta.

Please consult us for timing bars with teeth numbers not included in the standard range.

Bitte rückfragen für Zahnstangen mit sonders Zahnzahlen.

Veuillez nous consulter pour les barreaux dentés avec des nombres de dents hors standard.

Les rogamos consulten para las barras dentadas con números de dientes no incluidos en la gama estándar.

HTD® 8M

Passo - Pitch - Teilung - Pas - Paso 8 mm

Codice Item number Codierung Code Código	Descrizione Designation Bezeichnung Désignation Referencia	N° denti N. of teeth Anzahl der Zähne Nombre de dents Cantidad de dientes	Dp mm	De mm	Lu mm	L mm
7708M018	18 8M 200 AL	18	45,84	44,46	200	200
7708M018X	18 8M 200 ST	18	45,84	44,46	200	200
7708M019	19 8M 200 AL	19	48,38	47,01	200	200
7708M019X	19 8M 200 ST	19	48,38	47,01	200	200
7708M020	20 8M 200 AL	20	50,93	49,56	200	200
7708M020X	20 8M 200 ST	20	50,93	49,56	200	200
7708M021	21 8M 200 AL	21	53,48	52,10	200	200
7708M021X	21 8M 200 ST	21	53,48	52,10	200	200
7708M022	22 8M 200 AL	22	56,02	54,65	200	200
7708M022X	22 8M 200 ST	22	56,02	54,65	200	200
7708M023	23 8M 200 AL	23	58,57	57,20	200	200
7708M023X	23 8M 200 ST	23	58,57	57,20	200	200
7708M024	24 8M 200 AL	24	61,12	59,75	200	200
7708M024X	24 8M 200 ST	24	61,12	59,75	200	200
7708M025	25 8M 200 AL	25	63,66	62,29	200	200
7708M025X	25 8M 200 ST	25	63,66	62,29	200	200
7708M026	26 8M 200 AL	26	66,21	64,84	200	200
7708M026X	26 8M 200 ST	26	66,21	64,84	200	200
7708M027	27 8M 200 AL	27	68,75	67,38	200	200
7708M027X	27 8M 200 ST	27	68,75	67,38	200	200
7708M028	28 8M 200 AL	28	71,30	70,08	200	200
7708M028X	28 8M 200 ST	28	71,30	70,08	200	200
7708M029	29 8M 200 AL	29	73,85	72,48	200	200
7708M029X	29 8M 200 ST	29	73,85	72,48	200	200
7708M030	30 8M 200 AL	30	76,39	75,13	200	200
7708M030X	30 8M 200 ST	30	76,39	75,13	200	200
7708M032	32 8M 200 AL	32	81,49	80,16	200	200
7708M032X	32 8M 200 ST	32	81,49	80,16	200	200
7708M034	34 8M 200 AL	34	86,58	85,22	200	200
7708M034X	34 8M 200 ST	34	86,58	85,22	200	200
7708M035	35 8M 200 AL	35	89,13	87,75	200	200
7708M035X	35 8M 200 ST	35	89,13	87,75	200	200
7708M036	36 8M 200 AL	36	91,67	90,30	200	200

Codice Item number Codierung Code Código	Descrizione Designation Bezeichnung Désignation Referencia	N° denti N. of teeth Anzahl der Zähne Nombre de dents Cantidad de dientes	Dp mm	De mm	Lu mm	L mm
7708M036X	36 8M 200 ST	36	91,67	90,30	200	200
7708M038	38 8M 200 AL	38	96,77	95,39	200	200
7708M038X	38 8M 200 ST	38	96,77	95,39	200	200
7708M040	40 8M 200 AL	40	101,86	100,49	200	200
7708M040X	40 8M 200 ST	40	101,86	100,49	200	200
7708M044	44 8M 200 AL	44	112,05	110,67	200	200
7708M044X	44 8M 200 ST	44	112,05	110,67	200	220
7708M045	45 8M 200 AL	45	114,59	113,22	200	200
7708M045X	45 8M 200 ST	45	114,59	113,22	200	220
7708M048	48 8M 200 AL	48	122,23	120,86	200	200
7708M048X	48 8M 200 ST	48	122,23	120,86	200	220
7708M050	50 8M 200 AL	50	127,32	125,95	200	200
7708M050X	50 8M 200 ST	50	127,32	125,95	200	220
7708M056	56 8M 200 AL	56	142,60	141,23	200	200
7708M056X	56 8M 200 ST	56	142,60	141,23	200	220
7708M060	60 8M 200 AL	60	152,79	151,42	200	200
7708M060X	60 8M 200 ST	60	152,79	151,42	200	220
7708M064	64 8M 200 AL	64	162,97	161,60	200	200
7708M064X	64 8M 200 ST	64	162,97	161,60	200	220
7708M072	72 8M 200 AL	72	183,35	181,97	200	220
7708M072X	72 8M 200 ST	72	183,35	181,97	200	220
7708M075	75 8M 200 AL	75	190,99	189,61	200	220
7708M075X	75 8M 200 ST	75	190,99	189,61	200	220



Barre dentate GT®

GT® timing bars

GT® Zahnstangen

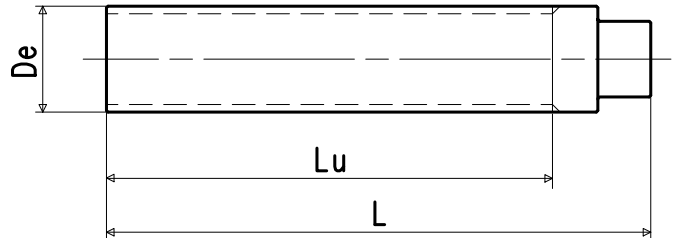
Barreaux dentés GT®

Barras dentadas GT®

Tipo di materiale - Type of material - Werkstoff - Type de matière - Tipo de material:

AL = alluminio idoneo al trattamento anodico.
aluminium can be subjected to the anodic treatment.
Aluminium hergestellt und sind für die Anodenoxydation geeignet.
aluminium apte au traitement anodique.
aluminio apto para la oxidación anódica.

ST = acciaio - steel - Stahl - acier - acero



Se ancora in stock saranno consegnate barre del gruppo merceologico 17.

We will deliver bars of item group 17 until stocks are sold out.

Solang noch im Stock, werden alle Zahnstangen (Artikel-Gruppe 17) geliefert.

Nous livrerons les barreaux de la famille 17 jusqu'à l'épuisement du stock.

Entregaremos las barras del grupo 17 hasta el agotamiento del stock.

Le barre GT®3MR sono a scorta solo in alluminio idoneo al trattamento anodico.

The GT®3MR timing bars are only made of aluminium and can be subjected to the anodic treatment.

Die GT® 3MR Zahnstangen werden nur aus Aluminium hergestellt und sind für die Anodenoxydation geeignet.

Les barreaux GT® 3MR ne sont fabriqués qu'en aluminium apte au traitement anodique.

Las barras GT® 3MR sólo se fabrican de aluminio apto para la oxidación anódica.

Barre con numero denti non a catalogo fornibili su richiesta.

Please consult us for timing bars with teeth numbers not included in the standard range.

Bitte rückfragen für Zahnstangen mit sonderm Zahnzahlen.

Veuillez nous consulter pour les barreaux dentés avec des nombres de dents hors standard.

Les rogamos consulten para las barras dentadas con números de dientes no incluidos en la gama estándar.

GT® 3MR

Passo - Pitch - Teilung - Pas - Paso 3 mm

Codice Item number Codierung Code Código	Descrizione Designation Bezeichnung Désignation Referencia	N° denti N. of teeth Anzahl der Zähne Nombre de dents Cantidad de dientes	Dp mm	De mm	Lu mm	L mm
7703G009	09 3MR 80 AL	9	8,59	7,83	80	100
7703G010	10 3MR 80 AL	10	9,55	8,79	80	100
7703G011	11 3MR 80 AL	11	10,50	9,74	80	100
7703G012	12 3MR 125 AL	12	11,46	10,70	125	145
7703G013	13 3MR 125 AL	13	12,41	11,65	125	145
7703G014	14 3MR 125 AL	14	13,37	12,61	125	145
7703G015	15 3MR 125 AL	15	14,32	13,56	125	145
7703G016	16 3MR 125 AL	16	15,28	14,52	125	145
7703G017	17 3MR 125 AL	17	16,23	15,47	125	145
7703G018	18 3MR 125 AL	18	17,19	16,43	125	145
7703G019	19 3MR 125 AL	19	18,14	17,38	125	145
7703G020	20 3MR 175 AL	20	19,10	18,34	175	190
7703G021	21 3MR 175 AL	21	20,05	19,29	175	190
7703G022	22 3MR 175 AL	22	21,01	20,25	175	190
7703G023	23 3MR 175 AL	23	21,96	21,20	175	190
7703G024	24 3MR 175 AL	24	22,92	22,16	175	190
7703G025	25 3MR 175 AL	25	23,87	23,11	175	190
7703G026	26 3MR 175 AL	26	24,83	24,07	175	190
7703G027	27 3MR 200 AL	27	25,78	25,02	200	210
7703G028	28 3MR 200 AL	28	26,74	25,98	200	210
7703G029	29 3MR 200 AL	29	27,69	26,93	200	210
7703G030	30 3MR 200 AL	30	28,65	27,89	200	210
7703G031	31 3MR 200 AL	31	29,60	28,84	200	210
7703G032	32 3MR 200 AL	32	30,56	29,80	200	210
7703G033	33 3MR 200 AL	33	31,51	30,75	200	210
7703G034	34 3MR 200 AL	34	32,47	31,71	200	210
7703G035	35 3MR 200 AL	35	33,42	32,66	200	210
7703G036	36 3MR 200 AL	36	34,38	33,62	200	210
7703G037	37 3MR 200 AL	37	35,33	34,57	200	210
7703G038	38 3MR 200 AL	38	36,29	35,53	200	210
7703G039	39 3MR 200 AL	39	37,24	36,48	200	210
7703G040	40 3MR 200 AL	40	38,20	37,44	200	210
7703G042	42 3MR 200 AL	42	40,11	39,35	200	210

Codice Item number Codierung Code Código	Descrizione Designation Bezeichnung Désignation Referencia	N° denti N. of teeth Anzahl der Zähne Nombre de dents Cantidad de dientes	Dp mm	De mm	Lu mm	L mm
7703G044	44 3MR 200 AL	44	42,02	41,26	200	210
7703G045	45 3MR 200 AL	45	42,97	42,21	200	210
7703G048	48 3MR 200 AL	48	45,84	45,08	200	200
7703G050	50 3MR 200 AL	50	47,75	46,99	200	200
7703G052	52 3MR 200 AL	52	49,66	48,90	200	200
7703G054	54 3MR 200 AL	54	51,57	50,81	200	200
7703G056	56 3MR 200 AL	56	53,48	52,72	200	200
7703G060	60 3MR 200 AL	60	57,30	56,54	200	200
7703G062	62 3MR 200 AL	62	59,21	58,45	200	200
7703G064	64 3MR 200 AL	64	61,12	60,36	200	200
7703G066	66 3MR 200 AL	66	63,03	62,27	200	200
7703G068	68 3MR 200 AL	68	64,94	64,18	200	200
7703G070	70 3MR 200 AL	70	66,85	66,09	200	200
7703G072	72 3MR 200 AL	72	68,75	67,99	200	200



Barre dentate GT®

GT® timing bars

GT® Zahnstangen

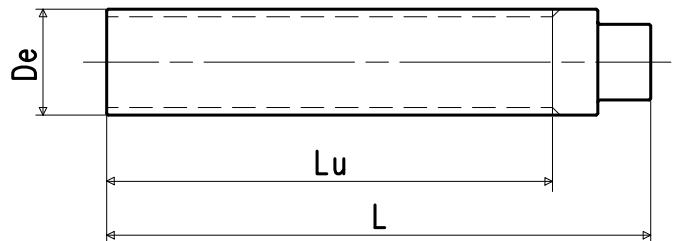
Barreaux dentés GT®

Barras dentadas GT®

Tipo di materiale - Type of material - Werkstoff - Type de matière - Tipo de material:

AL = alluminio idoneo al trattamento anodico.
aluminium can be subjected to the anodic treatment.
Aluminium hergestellt und sind für die Anodenoxydation geeignet.
aluminium apte au traitement anodique.
aluminio apto para la oxidación anódica.

ST = acciaio - steel - Stahl - acier - acero



Se ancora in stock saranno consegnate barre del gruppo merceologico 17.

We will deliver bars of item group 17 until stocks are sold out.

Solang noch im Stock, werden alte Zahnstangen (Artikel-Gruppe 17) geliefert.

Nous livrerons les barreaux de la famille 17 jusqu'à l'épuisement du stock.

Entregaremos las barras del grupo 17 hasta el agotamiento del stock.

Barre con numero denti non a catalogo fornibili su richiesta.

Please consult us for timing bars with teeth numbers not included in the standard range.

Bitte rückfragen für Zahnstangen mit sonders Zahnzahlen.

Veuillez nous consulter pour les barreaux dentés avec des nombres de dents hors standard.

Les rogamos consulten para las barras dentadas con números de dientes no incluidos en la gama estándar.

GT® 5MR

Passo - Pitch - Teilung - Pas - Paso 5 mm

Codice Item number Codierung Code Código	Descrizione Designation Bezeichnung Désignation Referencia	N° denti N. of teeth Anzahl der Zähne Nombre de dents Cantidad de dientes	Dp mm	De mm	Lu mm	L mm
7705G012	12 5MR 175 AL	12	19,10	17,96	175	190
7705G012X	12 5MR 175 ST	12	19,10	17,96	175	190
7705G013	13 5MR 175 AL	13	20,69	19,55	175	190
7705G013X	13 5MR 175 ST	13	20,69	19,55	175	190
7705G014	14 5MR 175 AL	14	22,28	21,14	175	190
7705G014X	14 5MR 175 ST	14	22,28	21,14	175	190
7705G015	15 5MR 175 AL	15	23,87	22,73	175	190
7705G015X	15 5MR 175 ST	15	23,87	22,73	175	190
7705G016	16 5MR 175 AL	16	25,46	24,32	175	190
7705G016X	16 5MR 175 ST	16	25,46	24,32	175	190
7705G017	17 5MR 200 AL	17	27,06	25,92	200	210
7705G017X	17 5MR 200 ST	17	27,06	25,92	200	210
7705G018	18 5MR 200 AL	18	28,65	27,51	200	210
7705G018X	18 5MR 200 ST	18	28,65	27,51	200	210
7705G019	19 5MR 200 AL	19	30,24	29,10	200	210
7705G019X	19 5MR 200 ST	19	30,24	29,10	200	210
7705G020	20 5MR 200 AL	20	31,83	30,69	200	210
7705G020X	20 5MR 200 ST	20	31,83	30,69	200	210
7705G021	21 5MR 200 AL	21	33,42	32,28	200	210
7705G021X	21 5MR 200 ST	21	33,42	32,28	200	210
7705G022	22 5MR 200 AL	22	35,01	33,87	200	210
7705G022X	22 5MR 200 ST	22	35,01	33,87	200	210
7705G023	23 5MR 200 AL	23	36,61	35,47	200	210
7705G023X	23 5MR 200 ST	23	36,61	35,47	200	210
7705G024	24 5MR 200 AL	24	38,20	37,06	200	210
7705G024X	24 5MR 200 ST	24	38,20	37,06	200	210
7705G025	25 5MR 200 AL	25	39,79	38,65	200	210
7705G025X	25 5MR 200 ST	25	39,79	38,65	200	210
7705G026	26 5MR 200 AL	26	41,38	40,24	200	210
7705G026X	26 5MR 200 ST	26	41,38	40,24	200	210
7705G027	27 5MR 200 AL	27	42,97	41,83	200	210
7705G027X	27 5MR 200 ST	27	42,97	41,83	200	210
7705G028	28 5MR 200 AL	28	44,56	43,42	200	210
7705G028X	28 5MR 200 ST	28	44,56	43,42	200	210
7705G029	29 5MR 200 AL	29	46,15	45,01	200	200
7705G029X	29 5MR 200 ST	29	46,15	45,01	200	200
7705G030	30 5MR 200 AL	30	47,75	46,60	200	200
7705G030X	30 5MR 200 ST	30	47,75	46,60	200	200

Codice Item number Codierung Code Código	Descrizione Designation Bezeichnung Désignation Referencia	N° denti N. of teeth Anzahl der Zähne Nombre de dents Cantidad de dientes	Dp mm	De mm	Lu mm	L mm
7705G031	31 5MR 200 AL	31	49,34	48,20	200	200
7705G031X	31 5MR 200 ST	31	49,34	48,20	200	200
7705G032	32 5MR 200 AL	32	50,93	49,79	200	200
7705G032X	32 5MR 200 ST	32	50,93	49,79	200	200
7705G033	33 5MR 200 AL	33	52,52	51,38	200	200
7705G033X	33 5MR 200 ST	33	52,52	51,38	200	200
7705G034	34 5MR 200 AL	34	54,11	52,97	200	200
7705G034X	34 5MR 200 ST	34	54,11	52,97	200	200
7705G035	35 5MR 200 AL	35	55,70	54,56	200	200
7705G035X	35 5MR 200 ST	35	55,70	54,56	200	200
7705G036	36 5MR 200 AL	36	57,30	56,16	200	200
7705G036X	36 5MR 200 ST	36	57,30	56,16	200	200
7705G038	38 5MR 200 AL	38	60,48	59,34	200	200
7705G038X	38 5MR 200 ST	38	60,48	59,34	200	200
7705G040	40 5MR 200 AL	40	63,66	62,52	200	200
7705G040X	40 5MR 200 ST	40	63,66	62,52	200	200
7705G042	42 5MR 200 AL	42	66,85	65,71	200	200
7705G042X	42 5MR 200 ST	42	66,85	65,71	200	200
7705G044	44 5MR 200 AL	44	70,03	68,89	200	200
7705G044X	44 5MR 200 ST	44	70,03	68,89	200	200
7705G045	45 5MR 200 AL	45	71,62	70,48	200	200
7705G045X	45 5MR 200 ST	45	71,62	70,48	200	200
7705G046	46 5MR 200 AL	46	73,21	72,07	200	200
7705G046X	46 5MR 200 ST	46	73,21	72,07	200	200
7705G048	48 5MR 200 AL	48	76,39	75,25	200	200
7705G048X	48 5MR 200 ST	48	76,39	75,25	200	200
7705G050	50 5MR 200 AL	50	79,58	78,43	200	200
7705G050X	50 5MR 200 ST	50	79,58	78,43	200	200
7705G054	54 5MR 200 AL	54	85,94	84,80	200	200
7705G054X	54 5MR 200 ST	54	85,94	84,80	200	200
7705G060	60 5MR 200 AL	60	95,49	94,35	200	200
7705G060X	60 5MR 200 ST	60	95,49	94,35	200	200
7705G062	62 5MR 200 AL	62	98,68	97,54	200	200
7705G062X	62 5MR 200 ST	62	98,68	97,54	200	200
7705G072	72 5MR 200 AL	72	114,59	113,45	200	200
7705G072X	72 5MR 200 ST	72	114,59	113,45	200	220
7705G075	75 5MR 200 AL	75	119,37	118,23	200	200
7705G075X	75 5MR 200 ST	75	119,37	118,23	200	220



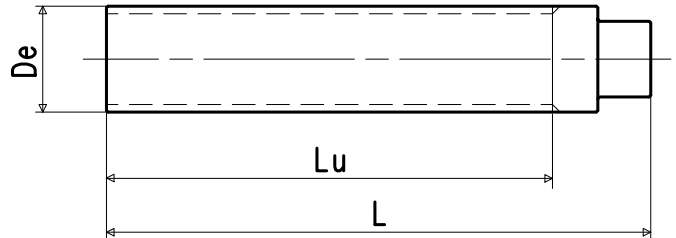
Barre dentate POLY CHAIN® GT

POLY CHAIN® GT timing bars
POLY CHAIN® GT Zahnstangen
Barreaux dentés POLY CHAIN® GT
Barras dentadas POLY CHAIN® GT

Tipo di materiale - Type of material - Werkstoff - Type de matière - Tipo de material:

AL = alluminio idoneo al trattamento anodico.
aluminium can be subjected to the anodic treatment.
Aluminium hergestellt und sind für die Anodenoxydation geeignet.
aluminium apte au traitement anodique.
aluminio apto para la oxidación anódica.

ST = acciaio - steel - Stahl - acier - acero



Se ancora in stock saranno consegnate barre del gruppo merceologico 17.

We will deliver bars of item group 17 until stocks are sold out.

Solang noch im Stock, werden alte Zahnstangen (Artikel-Gruppe 17) geliefert.

Nous livrerons les barreaux de la famille 17 jusqu'à l'épuisement du stock.

Entregaremos las barras del grupo 17 hasta el agotamiento del stock.

Barre con numero denti non a catalogo fornibili su richiesta.

Please consult us for timing bars with teeth numbers not included in the standard range.

Bitte rückfragen für Zahnstangen mit sonderm Zahnzahlen.

Veuillez nous consulter pour les barreaux dentés avec des nombres de dents hors standard.

Les rogamos consulten para las barras dentadas con números de dientes no incluidos en la gama estándar.

Siamo in grado di fornire barre POLY CHAIN® GT 8M con numero di denti superiore alla gamma standard presentata e barre passo GT 14M. Richiedere offerta e termini di consegna al NS/UFF. COMMERCIALE.

POLY CHAIN GT 8M bars with a greater number of teeth and GT 14M pitch bars can be supplied on request. Please consult us.

Wie liefern POLY CHAIN GT 8M Zahnstangen mit sonderm Zahnzahlen und Teilung GT 14M. Bitte rückfragen.

Nous pouvons livrer les barreaux POLY CHAIN GT 8M avec un nombre de dents supérieur et les barreaux pas GT 14M. Veuillez nous consulter.

Podemos entregar las barras POLY CHAIN GT 8M con un número de dientes superior y las barras paso GT 14M. Rogamos consulten.

PCGT 8M

Passo - Pitch - Teilung - Pas - Paso 8 mm

Codice Item number Codierung Code Código	Descrizione Designation Bezeichnung Désignation Referencia	N° denti N. of teeth Anzahl der Zähne Nombre de dents Cantidad de dientes	Dp mm	De mm	Lu mm	L mm
77PCM022X	22 PCGT 8M 200 ST	22	56,02	54,42	200	200
77PCM023X	23 PCGT 8M 200 ST	23	58,57	56,97	200	200
77PCM024X	24 PCGT 8M 200 ST	24	61,12	59,52	200	200
77PCM025X	25 PCGT 8M 200 ST	25	63,66	62,06	200	200
77PCM026X	26 PCGT 8M 200 ST	26	66,21	64,61	200	200
77PCM027X	27 PCGT 8M 200 ST	27	68,75	67,15	200	200
77PCM028X	28 PCGT 8M 200 ST	28	71,30	69,70	200	200
77PCM029X	29 PCGT 8M 200 ST	29	73,85	72,25	200	200
77PCM030X	30 PCGT 8M 200 ST	30	76,39	74,79	200	200
77PCM031X	31 PCGT 8M 200 ST	31	78,94	77,34	200	200
77PCM032X	32 PCGT 8M 200 ST	32	81,49	79,89	200	200
77PCM033X	33 PCGT 8M 200 ST	33	84,03	82,43	200	200
77PCM034X	34 PCGT 8M 200 ST	34	86,58	84,98	200	200
77PCM035X	35 PCGT 8M 200 ST	35	89,13	87,53	200	200
77PCM036X	36 PCGT 8M 200 ST	36	91,67	90,07	200	200
77PCM037X	37 PCGT 8M 200 ST	37	94,22	92,62	200	200
77PCM038X	38 PCGT 8M 200 ST	38	96,77	95,17	200	200
77PCM039X	39 PCGT 8M 200 ST	39	99,31	97,71	200	200
77PCM040X	40 PCGT 8M 200 ST	40	101,86	100,26	200	200
77PCM044X	44 PCGT 8M 200 ST	44	112,05	110,45	200	220
77PCM045X	45 PCGT 8M 200 ST	45	114,59	112,99	200	220
77PCM048X	48 PCGT 8M 200 ST	48	122,23	120,63	200	220
77PCM050X	50 PCGT 8M 200 ST	50	127,32	125,72	200	220
77PCM056X	56 PCGT 8M 200 ST	56	142,60	141,00	200	220
77PCM060X	60 PCGT 8M 200 ST	60	152,79	151,19	200	220
77PCM064X	64 PCGT 8M 200 ST	64	162,97	161,37	200	220
77PCM072X	72 PCGT 8M 200 ST	72	183,35	181,75	200	220
77PCM075X	75 PCGT 8M 200 ST	75	190,99	189,39	200	220



Flange per pulegge dentate

Flanges for timing pulleys
Bordscheiben zur Riemenführung
Flasques pour poulies dentées
Guías para poleas dentadas

N° denti N. of teeth Anzahl der Zähne Nombre de dents Cantidad de dientes	Flange - Flanges - Bordscheiben - Flasques - Guías			
	d = 0,5 mm	d = 1 mm	d = 1,5 mm	d = 2,5 mm
	HTD® 3M GT® 3MR	HTD® 5M GT® 5MR	HTD® 8M PCGT 8M	HTD® 14M PCGT 14M
9	B 73	-	-	-
10	B 73	-	-	-
11	B 73	-	-	-
12	B 74	B 78	-	-
13	B 74	B 2	-	-
14	B 75	B 2	-	-
15	B 76	B 3	*B 82	-
16	B 77	B 3	*B 83	-
17	B 0	B 4	*B 98	-
18	B 0	B 4	*B 96	-
19	B 0	*B 97	*B 84	-
20	B 78	B 5	*B 85	-
21	B 2	B 6	*B 99	-
22	B 2	B 6	B 13	-
23	B 2	B 7	B 14	-
24	B 2	B 7	B 15	-
25	B 3	B 8	*B 103	-
26	B 3	B 8	B 16	-
27	B 4	B 9	B 17	-
28	B 4	B 9	B 17	B 120
29	B 4	B 10	B 18	B 121
30	B 4	B 10	B 19	B 121
31	B 5	B 11	*B 105	*B 44
32	B 5	B 11	B 20	B 45
33	B 5	B 12	B 20	B 46
34	B 6	B 12	B 21	B 46
35	B 6	B 13	B 22	B 47
36	B 6	B 13	B 106	B 47
37	B 7	B 15	B 23	*B 48
38	B 7	B 15	B 24	B 49
39	B 7	B 15	B 25	B 49
40	B 7	B 16	B 25	B 50
41	*B 8	B 16	B 26	B 50
42	*B 8	B 17	B 26	*B 51
43	B 9	B 17	B 27	*B 53
44	B 9	B 17	B 28	B 55
45	B 9	*B 18	B 28	B 55
46	B 9	*B 18	B 29	*B 56
47	*B 10	*B 18	*B 108	B 57
48	*B 10	B 19	B 30	B 57
49	*B 10	B 19	B 31	*B 58
50	*B 10	B 20	B 31	*B 58
51	*B 11	B 20	B 32	B 59
52	*B 11	B 20	B 33	B 59
53	*B 11	B 21	B 33	-
54	*B 12	B 21	B 34	-
55	*B 12	B 22	B 34	B 61
56	*B 12	B 22	B 35	B 61
57	*B 13	B 23	B 36	-
58	*B 13	B 23	B 36	*B 66
59	*B 14	B 23	*B 46	*B 66
60	*B 14	*B 24	B 37	*B 63
61	*B 15	*B 24	*B 47	*B 63
62	*B 15	B 25	*B 47	*B 63
63	*B 15	B 25	B 38	B 64
64	*B 15	B 25	B 38	B 64
65	*B 15	*B 90	*B 48	-
66	*B 16	*B 90	B 39	-
67	*B 16	*B 26	B 39	-
68	*B 16	*B 91	*B 50	-
69	*B 16	*B 91	B 40	-

N° denti N. of teeth Anzahl der Zähne Nombre de dents Cantidad de dientes	Flange - Flanges - Bordscheiben - Flasques - Guías			
	d = 0,5 mm	d = 1 mm	d = 1,5 mm	d = 2,5 mm
	HTD® 3M GT® 3MR	HTD® 5M GT® 5MR	HTD® 8M PCGT 8M	HTD® 14M PCGT 14M
70	*B 17	*B 27	B 40	-
71	*B 17	*B 92	*B 50	-
72	*B 17	B 28	B 41	-
73	-	*B 29	B 41	-
74	-	*B 29	-	-
75	-	*B 30	B 42	-

* Fornibili a richiesta, per informazioni consultare il NS/UFF. COMMERCIALE.
* On request. Please consult us.
* Auf Anfrage. Bitte rückfragen.
* Sur demande. Veuillez nous consulter.
* Sobre demanda. Rogamos nos consulten.



Flange per pulegge dentate

Flanges for timing pulleys
Bordscheiben zur Riemenführung
Flasques pour poulies dentées
Guías para poleas dentadas

Descrizione Designation Bezeichnung Désignation Referencia			
B 0	19,5	17,5	12,0
B 1	23,0	17,5	12,0
B 2	25,0	22,0	15,0
B 3	28,0	24,0	18,0
B 4	32,0	28,0	21,5
B 5	36,0	31,0	25,0
B 6	38,0	34,0	28,0
B 7	42,0	38,0	30,5
B 8	44,0	40,0	33,0
B 9	48,0	43,5	37,0
B10	51,0	47,5	40,0
B11	54,0	50,5	43,0
B12	57,0	53,0	46,0
B13	60,0	57,0	47,0
B14	63,0	57,0	48,0
B15	66,0	61,5	52,0
B16	71,0	65,0	56,0
B17	75,0	68,5	60,0
B18	79,0	73,5	64,0
B19	83,0	76,5	68,0
B20	87,0	82,5	72,0
B21	91,0	85,5	76,0
B22	93,0	89,0	80,0
B23	97,0	93,0	83,0
B24	103,0	97,0	86,0
B25	106,0	101,0	90,0
B26	111,0	106,0	94,0
B27	115,0	110,0	99,0
B28	119,0	113,5	103,0
B29	123,0	117,5	107,0
B30	127,0	122,0	111,0
B31	131,0	125,5	115,0
B32	135,0	130,0	119,0
B33	140,0	134,5	123,0
B34	143,0	139,0	127,0
B35	148,0	143,0	132,0
B36	152,0	147,5	136,0
B37	158,0	154,0	142,0
B38	168,0	163,0	149,5
B39	175,0	170,0	157,0
B40	184,0	179,0	165,0
B41	192,0	187,0	173,0
B42	200,0	195,0	181,0
B44	146,0	138,0	116,0
B45	154,0	146,0	122,0
B46	160,0	150,0	128,0
B47	168,0	162,0	135,0
B48	174,0	166,0	144,0
B49	183,0	170,0	145,0
B50	188,0	180,0	158,0
B51	198,0	188,0	165,0
B52	197,0	185,0	155,0
B53	200,0	192,8	172,0
B54	205,0	196,0	164,0
B55	211,0	198,0	175,0
B56	216,0	208,0	186,0
B57	226,0	214,0	190,0
B58	230,0	222,0	200,0
B59	240,0	230,0	208,0
B60	240,0	228,0	195,0

Descrizione Designation Bezeichnung Désignation Referencia			
B61	256,0	246,0	225,0
B62	256,0	246,0	208,0
B63	286,0	277,0	242,0
B64	296,0	287,0	252,0
B66	278,0	261,0	235,0
B73	13,0	10,0	6,0
B74	15,0	12,0	8,0
B75	16,0	13,0	9,5
B76	17,5	14,5	10,5
B77	18,0	15,0	11,5
B78	23,0	20,0	14,0
B82	42,0	38,0	28,0
B83	44,0	40,0	30,0
B84	51,0	47,5	38,0
B85	54,0	50,5	41,0
B90	111,0	106,0	90,0
B91	115,0	110,0	94,0
B92	119,0	113,5	99,0
B96	49,0	45,0	36,0
B97	35,0	29,5	22,4
B98	49,0	42,0	33,3
B99	62,0	55,5	44,5
B103	70,0	63,7	50,8
B104	86,0	75,8	63,5
B105	86,0	79,8	66,6
B106	98,5	92,0	79,3
B107	106,0	100,0	85,7
B108	127,0	120,2	104,5
B120	127,0	120,2	109,5
B121	138,0	130,0	110,0

POGGI[®]

trasmissioni meccaniche s.p.a.

Società unipersonale
soggetta ad attività di direzione e coordinamento di MP S.p.A.



Barre dentate passo metrico

Timing bars metric pitch

Zahnstangen metrische Teilung

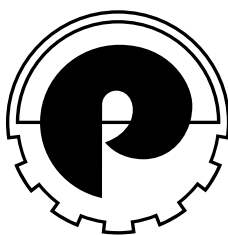
Barreaux dentés pas métrique

Barras dentadas paso métrico

EDITION 2006

CATALOG 7705X-35





POGGI®

trasmissioni meccaniche s.p.a.

Società unipersonale
soggetta ad attività di direzione e coordinamento di MP S.p.A.

DISTRIBUITO DA:

DISTRIBUTED BY - VERTEILT VON - DISTRIBUE PAR - DISTRIBUIDO POR:

© Copyright - Poggi - 2006 - Italy

Tutti i diritti riservati

All rights reserved - Alle Rechte vorbehalten - Tous droits réservés - Se reservan todos los derechos

Per la disponibilità dei prodotti indicati in questo catalogo consultare il NS/UFF. COMMERCIALE.

Questo catalogo annulla e sostituisce ogni precedente edizione.

La POGGI® trasmissioni meccaniche s.p.a. si riserva il diritto di apportare senza preavviso modifiche migliorative al presente catalogo.

È vietata la riproduzione, anche parziale, di testi, foto e disegni senza autorizzazione scritta.

For the availability of products included in this catalogue, please consult us.

This catalogue updates and replaces all previous editions.

All specifications shown in this catalogue are representative only, and the right to make modifications, without prior notice, is reserved.

All specifications, photographs and drawings shall not be reproduced, in whole or in part, without our prior written consent.

Für die Verfügbarkeit der in diesem Katalog angegebenen Produkten, beraten Sie uns.

Mit Erscheinen dieses Katalogs verlieren alle früheren ihre Gültigkeit.

Alle Angaben in diesem Katalog sind freibleibend.

Technische Änderungen bei Weiterentwicklung vorbehalten. Nachdruck (auch nur auszugsweise) nur mit unserer schriftlichen Genehmigung.

Pour la disponibilité des produits indiqués dans ce catalogue, merci de nous consulter.

Ce catalogue met à jour et remplace toute édition précédente.

Toutes les spécifications sont données à titre indicatif seulement, et sans aucun engagement de notre part.

Nous nous réservons le droit de modifier ce catalogue sans aucun préavis, suivant l'évolution technologique.

La reproduction, même partielle, des spécifications, des photos et des dessins ne peut pas être effectuée sans notre accord préalable, à donner par écrit.

Para la disponibilidad de los productos indicados en este catálogo, les rogamos nos consulten.

Este catálogo pone al día y reemplaza todas las ediciones precedentes.

Todas las informaciones sólo son indicativas y no implican ningún empeño para nosotros.

Nos reservamos el derecho de modificar este catálogo sin preaviso alguno, según la evolución tecnológica.

La reproducción, aunque parcial, de las informaciones, fotografías y dibujos no puede hacerse sin nuestra autorización por escrito.

CATALOGO 7705X-35
EDIZIONE 2006

A cura dell'ufficio tecnico della POGGI® trasmissioni meccaniche s.p.a.

CATALOG 7705X-35
EDITION 2006

Published by the technical department of POGGI® trasmissioni meccaniche s.p.a.

KATALOG 7705X-35
AUSGABE 2006

Herausgegeben von der Techn. Abteilung von POGGI® trasmissioni meccaniche s.p.a.

CATALOGUE 7705X-35
ÉDITION 2006

Publié par le Sce Technique de POGGI® trasmissioni meccaniche s.p.a.

CATÁLOGO 7705X-35
EDICIÓN 2006

Publicado por el Dpto Técnico de POGGI® trasmissioni meccaniche s.p.a.



Barre dentate passo metrico T

Timing bars metric pitch T
Zahnstangen metrische T Teilung
Barreaux dentés pas métrique T
Barras dentadas paso métrico T

Novità	Novelty	Neuigkeit	Nouveauté	Novedad
<p>Le caratteristiche delle nuove barre (Gr. 77), rispetto alle precedenti (Gr. 17), sono le seguenti:</p> <ul style="list-style-type: none"> - Aumento della gamma; - Aumento della lunghezza utile dentata Lu; - La possibilità di scelta del materiale, per alcuni passi, fra acciaio e alluminio. 	<p>The main features of new bars (Item group 77) with regard to previous ones (item group 17) are:</p> <ul style="list-style-type: none"> - Range extension; - Enlargement of useful length Lu; - Possibility of choosing the material (steel or aluminium) in some bar pitches. 	<p>Das haupt Merkmal der neue Zahnstangen (Artikel-Gruppe 77) im Vergleich zu den alten (Artikel-Gruppe 17) sind:</p> <ul style="list-style-type: none"> - Erweiterung des Bereich; - Verlaengerung der Nutzlaenge; - Fuer einige Teilungen kann das Material (Stahl oder Aluminium) gewaehlt werden. 	<p>Les caractéristiques des nouveaux barreaux (code famille 77) par rapport aux précédents (code famille 17) sont les suivantes:</p> <ul style="list-style-type: none"> - Enrichissement de la gamme; - Allongement de la longueur dentée utile Lu; - Possibilité de choisir la matière (acier ou aluminium) pour quelques pas. 	<p>Las características de las nuevas barras (grupo producto 77) con respecto de las precedentes (grupo producto 17) son las siguientes:</p> <ul style="list-style-type: none"> - Ampliación de la gama; - Alargamiento de la longitud dentada útil Lu; - Posibilidad de elegir el material (acero o aluminio) para unos pasos.
<p>Se ancora in stock saranno consegnate barre del gruppo merceologico 17.</p>	<p>We will deliver bars of item group 17 until stocks are sold out.</p>	<p>Solang noch im Stock, werden alte Zahnstangen (Artikel-Gruppe 17) geliefert.</p>	<p>Nous livrerons les barreaux de la famille 17 jusqu'à l'épuisement du stock.</p>	<p>Entregaremos las barras del grupo 17 hasta el agotamiento del stock.</p>
<p>Le barre T 2,5 sono a scorta solo in alluminio idoneo al trattamento anodico.</p>	<p>The T 2.5 timing bars are only made of aluminium and can be subjected to the anodic treatment.</p>	<p>Die T 2.5 Zahnstangen werden nur aus Aluminium hergestellt und sind für die Anodenoxydation geeignet.</p>	<p>Les barreaux T 2,5 ne sont fabriqués qu'en aluminium apte au traitement onodique.</p>	<p>Las barras T2,5 sólo se fabrican de aluminio apto para la oxidación anódica.</p>
<p>Barre con numero denti non a catalogo fornibili su richiesta.</p>	<p>Please consult us for timing bars with teeth numbers not included in the standard range.</p>	<p>Bitte rückfragen für Zahnstangen mit sonderm Zahnzahlen.</p>	<p>Veillez nous consulter pour les barreaux dentés avec des nombres de dents hors standard.</p>	<p>Los rogamos consulten para las barras dentadas con números de dientes no incluidos en la gama estándar.</p>

T 2,5 Passo - Pitch - Teilung - Pas - Paso 2,5 mm

Codice Item number Codierung Code Código	Descrizione Designation Bezeichnung Désignation Referencia	N° denti N. of teeth Anzahl der Zähne Nombre de dents Cantidad de dientes	Dp mm	De mm	Lu mm	L mm
77T02010	10 T 2,5-80 AL	10	7,96	7,42	80	100
77T02012	12 T 2,5-80 AL	12	9,55	9,00	80	100
77T02013	13 T 2,5-125 AL	13	10,35	9,80	125	145
77T02014	14 T 2,5-125 AL	14	11,14	10,60	125	145
77T02015	15 T 2,5-125 AL	15	11,94	11,40	125	145
77T02016	16 T 2,5-125 AL	16	12,73	12,20	125	145
77T02017	17 T 2,5-125 AL	17	13,53	13,00	125	145
77T02018	18 T 2,5-125 AL	18	14,32	13,80	125	145
77T02019	19 T 2,5-125 AL	19	15,12	14,60	125	145
77T02020	20 T 2,5-125 AL	20	15,92	15,40	125	145
77T02021	21 T 2,5-125 AL	21	16,71	16,20	125	145
77T02022	22 T 2,5-125 AL	22	17,51	17,00	125	145
77T02023	23 T 2,5-175 AL	23	18,30	17,78	175	190
77T02024	24 T 2,5-175 AL	24	19,10	18,55	175	190
77T02025	25 T 2,5-175 AL	25	19,89	19,35	175	190
77T02026	26 T 2,5-175 AL	26	20,69	20,15	175	190
77T02027	27 T 2,5-175 AL	27	21,49	20,95	175	190
77T02028	28 T 2,5-175 AL	28	22,28	21,75	175	190
77T02029	29 T 2,5-175 AL	29	23,08	22,55	175	190
77T02030	30 T 2,5-175 AL	30	23,87	23,35	175	190
77T02032	32 T 2,5-200 AL	32	25,46	24,95	200	210
77T02034	34 T 2,5-200 AL	34	27,06	26,55	200	210
77T02035	35 T 2,5-200 AL	35	27,85	27,35	200	210
77T02036	36 T 2,5-200 AL	36	28,65	28,10	200	210
77T02038	38 T 2,5-200 AL	38	30,24	29,70	200	210
77T02040	40 T 2,5-200 AL	40	31,83	31,30	200	210
77T02042	42 T 2,5-200 AL	42	33,42	32,90	200	210
77T02044	44 T 2,5-200 AL	44	35,01	34,50	200	210
77T02045	45 T 2,5-200 AL	45	35,81	35,30	200	210
77T02048	48 T 2,5-200 AL	48	38,20	37,70	200	210
77T02050	50 T 2,5-200 AL	50	39,79	39,29	200	210
77T02060	60 T 2,5-200 AL	60	47,75	47,25	200	200
77T02065	65 T 2,5-200 AL	65	51,73	51,20	200	200
77T02070	70 T 2,5-200 AL	70	55,70	55,20	200	200
77T02072	72 T 2,5-200 AL	72	57,30	56,80	200	200
77T02090	90 T 2,5-200 AL	90	71,62	71,12	200	200
77T02100	100 T 2,5-200 AL	100	79,58	79,08	200	200



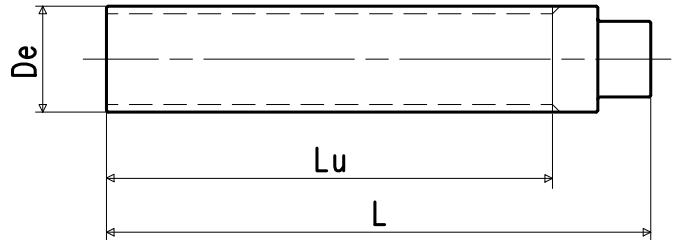
Barre dentate passo metrico T

Timing bars metric pitch T
Zahnstangen metrische T Teilung
Barreaux dentés pas métrique T
Barras dentadas paso métrico T

Tipo di materiale - Type of material - Werkstoff - Type de matière - Tipo de material:

AL = alluminio idoneo al trattamento anodico.
aluminium can be subjected to the anodic treatment.
Aluminium hergestellt und sind für die Anodenoxydation geeignet.
aluminium apte au traitement anodique.
aluminio apto para la oxidación anódica.

ST = acciaio - steel - Stahl - acier - acero



Se ancora in stock saranno consegnate barre del gruppo merceologico 17.

We will deliver bars of item group 17 until stocks are sold out.

Solang noch im Stock, werden alte Zahnstangen (Artikel-Gruppe 17) geliefert.

Nous livrerons les barreaux de la famille 17 jusqu'à l'épuisement du stock.

Entregaremos las barras del grupo 17 hasta el agotamiento del stock.

Barre con numero denti non a catalogo fornibili su richiesta.

Please consult us for timing bars with teeth numbers not included in the standard range.

Bitte rückfragen für Zahnstangen mit sonder Zahnzahlen.

Veuillez nous consulter pour les barreaux dentés avec des nombres de dents hors standard.

Los rogamos consulten para las barras dentadas con números de dientes no incluidos en la gama estándar.

T 5 Passo - Pitch - Teilung - Pas - Paso 5 mm

Codice Item number Codierung Code Código	Descrizione Designation Bezeichnung Désignation Referencia	N° denti N. of teeth Anzahl der Zähne Nombre de dents Cantidad de dientes	Dp	De	Lu	L
			mm	mm	mm	mm
77T05010	10 T 5-125 AL	10	15,92	15,05	125	145
77T05010X	10 T 5-125 ST	10	15,92	15,05	125	145
77T05011	11 T 5-125 AL	11	17,51	16,65	125	145
77T05011X	11 T 5-125 ST	11	17,51	16,65	125	145
77T05012	12 T 5-175 AL	12	19,10	18,25	175	190
77T05012X	12 T 5-175 ST	12	19,10	18,25	175	190
77T05013	13 T 5-175 AL	13	20,69	19,85	175	190
77T05013X	13 T 5-175 ST	13	20,69	19,85	175	190
77T05014	14 T 5-175 AL	14	22,28	21,45	175	190
77T05014X	14 T 5-175 ST	14	22,28	21,45	175	190
77T05015	15 T 5-175 AL	15	23,87	23,05	175	190
77T05015X	15 T 5-175 ST	15	23,87	23,05	175	190
77T05016	16 T 5-175 AL	16	25,46	24,60	175	190
77T05016X	16 T 5-175 ST	16	25,46	24,60	175	190
77T05017	17 T 5-200 AL	17	27,06	26,20	200	210
77T05017X	17 T 5-200 ST	17	27,06	26,20	200	210
77T05018	18 T 5-200 AL	18	28,65	27,80	200	210
77T05018X	18 T 5-200 ST	18	28,65	27,80	200	210
77T05019	19 T 5-200 AL	19	30,24	29,40	200	210
77T05019X	19 T 5-200 ST	19	30,24	29,40	200	210
77T05020	20 T 5-200 AL	20	31,83	31,00	200	210
77T05020X	20 T 5-200 ST	20	31,83	31,00	200	210
77T05021	21 T 5-200 AL	21	33,42	32,70	200	210
77T05021X	21 T 5-200 ST	21	33,42	32,70	200	210
77T05022	22 T 5-200 AL	22	35,01	34,25	200	210
77T05022X	22 T 5-200 ST	22	35,01	34,25	200	210
77T05023	23 T 5-200 AL	23	36,61	35,85	200	210
77T05023X	23 T 5-200 ST	23	36,61	35,85	200	210
77T05024	24 T 5-200 AL	24	38,20	37,40	200	210
77T05024X	24 T 5-200 ST	24	38,20	37,40	200	210
77T05025	25 T 5-200 AL	25	39,79	39,00	200	210
77T05025X	25 T 5-200 ST	25	39,79	39,00	200	210
77T05026	26 T 5-200 AL	26	41,38	40,60	200	210
77T05026X	26 T 5-200 ST	26	41,38	40,60	200	210
77T05027	27 T 5-200 AL	27	42,97	42,20	200	210
77T05027X	27 T 5-200 ST	27	42,97	42,20	200	210
77T05028	28 T 5-200 AL	28	44,56	43,75	200	210
77T05028X	28 T 5-200 ST	28	44,56	43,75	200	210
77T05029	29 T 5-200 AL	29	46,15	45,35	200	200

Codice Item number Codierung Code Código	Descrizione Designation Bezeichnung Désignation Referencia	N° denti N. of teeth Anzahl der Zähne Nombre de dents Cantidad de dientes	Dp	De	Lu	L
			mm	mm	mm	mm
77T05029X	29 T 5-200 ST	29	46,15	45,35	200	200
77T05030	30 T 5-200 AL	30	47,75	46,95	200	200
77T05030X	30 T 5-200 ST	30	47,75	46,95	200	200
77T05032	32 T 5-200 AL	32	50,93	50,10	200	200
77T05032X	32 T 5-200 ST	32	50,93	50,10	200	200
77T05034	34 T 5-200 AL	34	54,11	53,25	200	200
77T05034X	34 T 5-200 ST	34	54,11	53,25	200	200
77T05035	35 T 5-200 AL	35	55,70	54,85	200	200
77T05035X	35 T 5-200 ST	35	55,70	54,85	200	200
77T05036	36 T 5-200 AL	36	57,30	56,45	200	200
77T05036X	36 T 5-200 ST	36	57,30	56,45	200	200
77T05037	37 T 5-200 AL	37	58,89	58,06	200	200
77T05037X	37 T 5-200 ST	37	58,89	58,06	200	200
77T05038	38 T 5-200 AL	38	60,48	59,65	200	200
77T05038X	38 T 5-200 ST	38	60,48	59,65	200	200
77T05040	40 T 5-200 AL	40	63,66	62,85	200	200
77T05040X	40 T 5-200 ST	40	63,66	62,85	200	200
77T05042	42 T 5-200 AL	42	66,85	66,00	200	200
77T05042X	42 T 5-200 ST	42	66,85	66,00	200	200
77T05044	44 T 5-200 AL	44	70,03	69,20	200	200
77T05044X	44 T 5-200 ST	44	70,03	69,20	200	200
77T05045	45 T 5-200 AL	45	71,62	70,80	200	200
77T05045X	45 T 5-200 ST	45	71,62	70,80	200	200
77T05046	46 T 5-200 AL	46	73,21	72,40	200	200
77T05046X	46 T 5-200 ST	46	73,21	72,40	200	200
77T05048	48 T 5-200 AL	48	76,39	75,55	200	200
77T05048X	48 T 5-200 ST	48	76,39	75,55	200	200
77T05050	50 T 5-200 AL	50	79,58	78,75	200	200
77T05050X	50 T 5-200 ST	50	79,58	78,75	200	200
77T05060	60 T 5-200 AL	60	95,49	94,65	200	200
77T05060X	60 T 5-200 ST	60	95,49	94,65	200	200
77T05072	72 T 5-200 AL	72	114,59	113,75	200	200
77T05072X	72 T 5-200 ST	72	114,59	113,75	200	220
77T05080	80 T 5-200 AL	80	127,32	126,48	200	200
77T05080X	80 T 5-200 ST	80	127,32	126,48	200	220
77T05090	90 T 5-200 AL	90	143,24	142,40	200	200
77T05090X	90 T 5-200 ST	90	143,24	142,40	200	220
77T05100	100T 5-200 AL	100	159,15	158,31	200	200
77T05100X	100T 5-200 ST	100	159,15	158,31	200	220



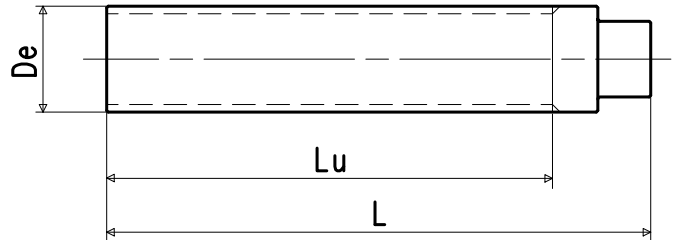
Barre dentate passo metrico T

Timing bars metric pitch T
Zahnstangen metrische T Teilung
Barreaux dentés pas métrique T
Barras dentadas paso métrico T

Tipo di materiale - Type of material - Werkstoff - Type de matière - Tipo de material:

AL = alluminio idoneo al trattamento anodico.
aluminium can be subjected to the anodic treatment.
Aluminium hergestellt und sind für die Anodenoxydation geeignet.
aluminium apte au traitement anodique.
aluminio apto para la oxydación anódica.

ST = acciaio - steel - Stahl - acier - acero



Se ancora in stock saranno consegnate barre del gruppo merceologico 17.

We will deliver bars of item group 17 until stocks are sold out.

Solang noch im Stock, werden alte Zahnstangen (Artikel-Gruppe 17) geliefert.

Nous livrerons les barreaux de la famille 17 jusqu'à l'épuisement du stock.

Entregaremos las barras del grupo 17 hasta el agotamiento del stock.

T 10 Passo - Pitch - Teilung - Pas - Paso 10 mm

Codice Item number Codierung Code Código	Descrizione Designation Bezeichnung Désignation Referencia	N° denti N. of teeth Anzahl der Zähne Nombre de dents Cantidad de dientes	Dp mm	De mm	Lu mm	L mm
77T10010	10 T10-200 AL	10	31,83	29,98	200	210
77T10010X	10 T10-200 ST	10	31,83	29,98	200	210
77T10011	11 T10-200 AL	11	35,01	33,16	200	210
77T10011X	11 T10-200 ST	11	35,01	33,16	200	210
77T10012	12 T10-200 AL	12	38,20	36,35	200	210
77T10012X	12 T10-200 ST	12	38,20	36,35	200	210
77T10013	13 T10-200 AL	13	41,38	39,50	200	210
77T10013X	13 T10-200 ST	13	41,38	39,50	200	210
77T10014	14 T10-200 AL	14	44,56	42,70	200	210
77T10014X	14 T10-200 ST	14	44,56	42,70	200	210
77T10015	15 T10-200 AL	15	47,75	45,90	200	200
77T10015X	15 T10-200 ST	15	47,75	45,90	200	200
77T10016	16 T10-200 AL	16	50,93	49,05	200	200
77T10016X	16 T10-200 ST	16	50,93	49,05	200	200
77T10017	17 T10-200 AL	17	54,11	52,25	200	200
77T10017X	17 T10-200 ST	17	54,11	52,25	200	200
77T10018	18 T10-200 AL	18	57,30	55,45	200	200
77T10018X	18 T10-200 ST	18	57,30	55,45	200	200
77T10019	19 T10-200 AL	19	60,48	58,60	200	200
77T10019X	19 T10-200 ST	19	60,48	58,60	200	200
77T10020	20 T10-200 AL	20	63,66	61,80	200	200
77T10020X	20 T10-200 ST	20	63,66	61,80	200	200
77T10021	21 T10-200 AL	21	66,85	65,00	200	200
77T10021X	21 T10-200 ST	21	66,85	65,00	200	200
77T10022	22 T10-200 AL	22	70,03	68,15	200	200
77T10022X	22 T10-200 ST	22	70,03	68,15	200	200
77T10023	23 T10-200 AL	23	73,21	71,35	200	200
77T10023X	23 T10-200 ST	23	73,21	71,35	200	200
77T10024	24 T10-200 AL	24	76,39	74,55	200	200
77T10024X	24 T10-200 ST	24	76,39	74,55	200	200
77T10025	25 T10-200 AL	25	79,58	77,70	200	200
77T10025X	25 T10-200 ST	25	79,58	77,70	200	200
77T10026	26 T10-200 AL	26	82,76	80,90	200	200
77T10026X	26 T10-200 ST	26	82,76	80,90	200	200
77T10027	27 T10-200 AL	27	85,94	84,10	200	200
77T10027X	27 T10-200 ST	27	85,94	84,10	200	200
77T10028	28 T10-200 AL	28	89,13	87,25	200	200
77T10028X	28 T10-200 ST	28	89,13	87,25	200	200
77T10030	30 T10-200 AL	30	95,49	93,65	200	200
77T10030X	30 T10-200 ST	30	95,49	93,65	200	200
77T10032	32 T10-200 AL	32	101,86	100,00	200	200
77T10032X	32 T10-200 ST	32	101,86	100,00	200	200
77T10034	34 T10-200 AL	34	108,23	106,40	200	200
77T10034X	34 T10-200 ST	34	108,23	106,40	200	220

Codice Item number Codierung Code Código	Descrizione Designation Bezeichnung Désignation Referencia	N° denti N. of teeth Anzahl der Zähne Nombre de dents Cantidad de dientes	Dp mm	De mm	Lu mm	L mm
77T10036	36 T10-200 AL	36	114,59	112,75	200	200
77T10036X	36 T10-200 ST	36	114,59	112,75	200	220
77T10038	38 T10-200 AL	38	120,96	119,10	200	200
77T10038X	38 T10-200 ST	38	120,96	119,10	200	220
77T10040	40 T10-200 AL	40	127,32	125,45	200	200
77T10040X	40 T10-200 ST	40	127,32	125,45	200	220
77T10045	45 T10-200 AL	45	143,24	141,40	200	200
77T10045X	45 T10-200 ST	45	143,24	141,40	200	220
77T10048	48 T10-200 AL	48	152,79	150,95	200	200
77T10048X	48 T10-200 ST	48	152,79	150,95	200	220
77T10060	60 T10-200 AL	60	190,99	189,10	200	220
77T10060X	60 T10-200 ST	60	190,99	189,10	200	220
77T10072	72 T10-200 AL	72	229,18	227,29	200	220
77T10072X	72 T10-200 ST	72	229,18	227,29	200	220



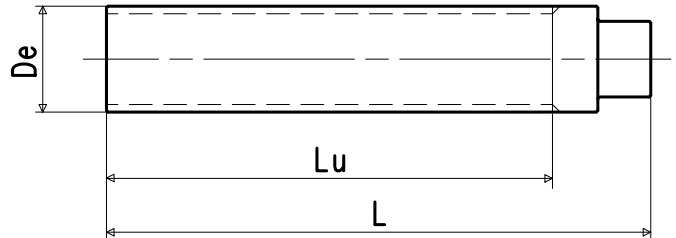
Barre dentate passo metrico AT

Timing bars metric pitch AT
Zahnstangen metrische AT Teilung
Barreaux dentés pas métrique AT
Barras dentadas paso métrico AT

Tipo di materiale - Type of material - Werkstoff - Type de matière - Tipo de material:

AL = alluminio idoneo al trattamento anodico.
aluminium can be subjected to the anodic treatment.
Aluminium hergestellt und sind für die Anodenoxydation geeignet.
aluminium apte au traitement anodique.
aluminio apto para la oxydación anódica.

ST = acciaio - steel - Stahl - acier - acero



Se ancora in stock saranno consegnate barre del gruppo merceologico 17.

We will deliver bars of item group 17 until stocks are sold out.

Solang noch im Stock, werden alle Zahnstangen (Artikel-Gruppe 17) geliefert.

Nous livrerons les barreaux de la famille 17 jusqu'à l'épuisement du stock.

Entregaremos las barras del grupo 17 hasta el agotamiento del stock.

AT 5 Passo - Pitch - Teilung - Pas - Paso 5 mm

Codice Item number Codierung Code Código	Descrizione Designation Bezeichnung Désignation Referencia	N° denti N. of teeth Anzahl der Zähne Nombre de dents Cantidad de dientes	Dp mm	De mm	Lu mm	L mm
77AT05012	12 AT 5-175 AL	12	19,10	17,85	175	190
77AT05012X	12 AT 5-175 ST	12	19,10	17,85	175	190
77AT05013	13 AT 5-175 AL	13	20,69	19,45	175	190
77AT05013X	13 AT 5-175 ST	13	20,69	19,45	175	190
77AT05014	14 AT 5-175 AL	14	22,28	21,05	175	190
77AT05014X	14 AT 5-175 ST	14	22,28	21,05	175	190
77AT05015	15 AT 5-175 AL	15	23,87	22,65	175	190
77AT05015X	15 AT 5-175 ST	15	23,87	22,65	175	190
77AT05016	16 AT 5-175 AL	16	25,46	24,20	175	190
77AT05016X	16 AT 5-175 ST	16	25,46	24,20	175	190
77AT05017	17 AT 5-200 AL	17	27,06	25,80	200	210
77AT05017X	17 AT 5-200 ST	17	27,06	25,80	200	210
77AT05018	18 AT 5-200 AL	18	28,65	27,40	200	210
77AT05018X	18 AT 5-200 ST	18	28,65	27,40	200	210
77AT05019	19 AT 5-200 AL	19	30,24	29,00	200	210
77AT05019X	19 AT 5-200 ST	19	30,24	29,00	200	210
77AT05020	20 AT 5-200 AL	20	31,83	30,60	200	210
77AT05020X	20 AT 5-200 ST	20	31,83	30,60	200	210
77AT05021	21 AT 5-200 AL	21	33,42	32,30	200	210
77AT05021X	21 AT 5-200 ST	21	33,42	32,30	200	210
77AT05022	22 AT 5-200 AL	22	35,01	33,85	200	210
77AT05022X	22 AT 5-200 ST	22	35,01	33,85	200	210
77AT05023	23 AT 5-200 AL	23	36,61	35,45	200	210
77AT05023X	23 AT 5-200 ST	23	36,61	35,45	200	210
77AT05024	24 AT 5-200 AL	24	38,20	37,00	200	210
77AT05024X	24 AT 5-200 ST	24	38,20	37,00	200	210
77AT05025	25 AT 5-200 AL	25	39,79	38,60	200	210
77AT05025X	25 AT 5-200 ST	25	39,79	38,60	200	210
77AT05026	26 AT 5-200 AL	26	41,38	40,20	200	210
77AT05026X	26 AT 5-200 ST	26	41,38	40,20	200	210
77AT05027	27 AT 5-200 AL	27	42,97	41,80	200	210
77AT05027X	27 AT 5-200 ST	27	42,97	41,80	200	210
77AT05028	28 AT 5-200 AL	28	44,56	43,35	200	210
77AT05028X	28 AT 5-200 ST	28	44,56	43,35	200	210
77AT05029	29 AT 5-200 AL	29	46,15	44,95	200	200
77AT05029X	29 AT 5-200 ST	29	46,15	44,95	200	200
77AT05030	30 AT 5-200 AL	30	47,75	46,55	200	200
77AT05030X	30 AT 5-200 ST	30	47,75	46,55	200	200
77AT05031	31 AT 5-200 AL	31	49,34	48,15	200	200
77AT05031X	31 AT 5-200 ST	31	49,34	48,15	200	200
77AT05032	32 AT 5-200 AL	32	50,93	49,70	200	200
77AT05032X	32 AT 5-200 ST	32	50,93	49,70	200	200
77AT05033	33 AT 5-200 AL	33	52,52	51,30	200	200
77AT05033X	33 AT 5-200 ST	33	52,52	51,30	200	200

Codice Item number Codierung Code Código	Descrizione Designation Bezeichnung Désignation Referencia	N° denti N. of teeth Anzahl der Zähne Nombre de dents Cantidad de dientes	Dp mm	De mm	Lu mm	L mm
77AT05034	34 AT 5-200 AL	34	54,11	52,85	200	200
77AT05034X	34 AT 5-200 ST	34	54,11	52,85	200	200
77AT05035	35 AT 5-200 AL	35	55,70	54,45	200	200
77AT05035X	35 AT 5-200 ST	35	55,70	54,45	200	200
77AT05036	36 AT 5-200 AL	36	57,30	56,05	200	200
77AT05036X	36 AT 5-200 ST	36	57,30	56,05	200	200
77AT05038	38 AT 5-200 AL	38	60,48	59,25	200	200
77AT05038X	38 AT 5-200 ST	38	60,48	59,25	200	200
77AT05040	40 AT 5-200 AL	40	63,66	62,45	200	200
77AT05040X	40 AT 5-200 ST	40	63,66	62,45	200	200
77AT05042	42 AT 5-200 AL	42	66,85	65,60	200	200
77AT05042X	42 AT 5-200 ST	42	66,85	65,60	200	200
77AT05044	44 AT 5-200 AL	44	70,03	68,80	200	200
77AT05044X	44 AT 5-200 ST	44	70,03	68,80	200	200
77AT05045	45 AT 5-200 AL	45	71,62	70,40	200	200
77AT05045X	45 AT 5-200 ST	45	71,62	70,40	200	200
77AT05046	46 AT 5-200 AL	46	73,21	72,00	200	200
77AT05046X	46 AT 5-200 ST	46	73,21	72,00	200	200
77AT05048	48 AT 5-200 AL	48	76,39	75,15	200	200
77AT05048X	48 AT 5-200 ST	48	76,39	75,15	200	200
77AT05050	50 AT 5-200 AL	50	79,58	78,35	200	200
77AT05050X	50 AT 5-200 ST	50	79,58	78,35	200	200
77AT05052	52 AT 5-200 AL	52	82,76	81,55	200	200
77AT05052X	52 AT 5-200 ST	52	82,76	81,55	200	200
77AT05054	54 AT 5-200 AL	54	85,94	84,70	200	200
77AT05054X	54 AT 5-200 ST	54	85,94	84,70	200	200
77AT05055	55 AT 5-200 AL	55	87,54	86,30	200	200
77AT05055X	55 AT 5-200 ST	55	87,54	86,30	200	200
77AT05056	56 AT 5-200 AL	56	89,13	87,90	200	200
77AT05056X	56 AT 5-200 ST	56	89,13	87,90	200	200
77AT05058	58 AT 5-200 AL	58	92,31	91,10	200	200
77AT05058X	58 AT 5-200 ST	58	92,31	91,10	200	200
77AT05060	60 AT 5-200 AL	60	95,49	94,25	200	200
77AT05060X	60 AT 5-200 ST	60	95,49	94,25	200	200
77AT05062	62 AT 5-200 AL	62	98,68	97,45	200	200
77AT05062X	62 AT 5-200 ST	62	98,68	97,45	200	200
77AT05064	64 AT 5-200 AL	64	101,86	100,65	200	200
77AT05064X	64 AT 5-200 ST	64	101,86	100,65	200	200
77AT05065	65 AT 5-200 AL	65	103,45	102,25	200	200
77AT05065X	65 AT 5-200 ST	65	103,45	102,25	200	220
77AT05070	70 AT 5-200 AL	70	111,41	110,20	200	200
77AT05070X	70 AT 5-200 ST	70	111,41	110,20	200	220
77AT05072	72 AT 5-200 AL	72	114,59	113,35	200	200
77AT05072X	72 AT 5-200 ST	72	114,59	113,35	200	220



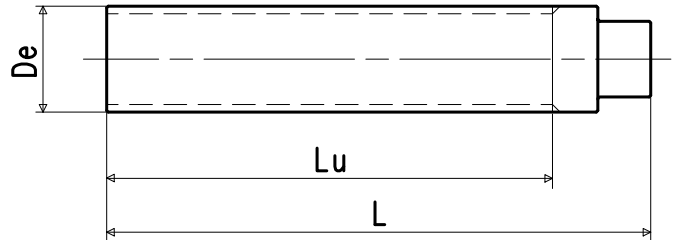
Barre dentate passo metrico AT

Timing bars metric pitch AT
Zahnstangen metrische AT Teilung
Barreaux dentés pas métrique AT
Barras dentadas paso métrico AT

Tipo di materiale - Type of material - Werkstoff - Type de matière - Tipo de material:

AL = alluminio idoneo al trattamento anodico.
aluminium can be subjected to the anodic treatment.
Aluminium hergestellt und sind für die Anodenoxydation geeignet.
aluminium apte au traitement anodique.
aluminio apto para la oxidación anódica.

ST = acciaio - steel - Stahl - acier - acero



Se ancora in stock saranno consegnate barre del gruppo merceologico 17.

We will deliver bars of item group 17 until stocks are sold out.

Solang noch im Stock, werden alle Zahnstangen (Artikel-Gruppe 17) geliefert.

Nous livrerons les barreaux de la famille 17 jusqu'à l'épuisement du stock.

Entregaremos las barras del grupo 17 hasta el agotamiento del stock.

AT 10

Passo - Pitch - Teilung - Pas - Paso 10 mm

Codice Item number Codierung Code Código	Descrizione Designation Bezeichnung Désignation Referencia	N° denti N. of teeth Anzahl der Zähne Nombre de dents Cantidad de dientes	Dp mm	De mm	Lu mm	L mm
77AT10014	14 AT10-200 AL	14	44,56	42,70	200	210
77AT10014X	14 AT10-200 ST	14	44,56	42,70	200	210
77AT10015	15 AT10-200 AL	15	47,75	45,90	200	200
77AT10015X	15 AT10-200 ST	15	47,75	45,90	200	200
77AT10016	16 AT10-200 AL	16	50,93	49,05	200	200
77AT10016X	16 AT10-200 ST	16	50,93	49,05	200	200
77AT10017	17 AT10-200 AL	17	54,11	52,25	200	200
77AT10017X	17 AT10-200 ST	17	54,11	52,25	200	200
77AT10018	18 AT10-200 AL	18	57,30	55,45	200	200
77AT10018X	18 AT10-200 ST	18	57,30	55,45	200	200
77AT10019	19 AT10-200 AL	19	60,48	58,60	200	200
77AT10019X	19 AT10-200 ST	19	60,48	58,60	200	200
77AT10020	20 AT10-200 AL	20	63,66	61,80	200	200
77AT10020X	20 AT10-200 ST	20	63,66	61,80	200	200
77AT10021	21 AT10-200 AL	21	66,85	65,00	200	200
77AT10021X	21 AT10-200 ST	21	66,85	65,00	200	200
77AT10022	22 AT10-200 AL	22	70,03	68,15	200	200
77AT10022X	22 AT10-200 ST	22	70,03	68,15	200	200
77AT10023	23 AT10-200 AL	23	73,21	71,35	200	200
77AT10023X	23 AT10-200 ST	23	73,21	71,35	200	200
77AT10024	24 AT10-200 AL	24	76,39	74,55	200	200
77AT10024X	24 AT10-200 ST	24	76,39	74,55	200	200
77AT10025	25 AT10-200 AL	25	79,58	77,70	200	200
77AT10025X	25 AT10-200 ST	25	79,58	77,70	200	200
77AT10026	26 AT10-200 AL	26	82,76	80,90	200	200
77AT10026X	26 AT10-200 ST	26	82,76	80,90	200	200
77AT10027	27 AT10-200 AL	27	85,94	84,10	200	200
77AT10027X	27 AT10-200 ST	27	85,94	84,10	200	200
77AT10028	28 AT10-200 AL	28	89,13	87,25	200	200
77AT10028X	28 AT10-200 ST	28	89,13	87,25	200	200
77AT10029	29 AT10-200 AL	29	92,31	90,47	200	200
77AT10029X	29 AT10-200 ST	29	92,31	90,47	200	200
77AT10030	30 AT10-200 AL	30	95,49	93,65	200	200
77AT10030X	30 AT10-200 ST	30	95,49	93,65	200	200
77AT10031	31 AT10-200 AL	31	98,68	96,80	200	200
77AT10031X	31 AT10-200 ST	31	98,68	96,80	200	200
77AT10032	32 AT10-200 AL	32	101,86	100,00	200	200
77AT10032X	32 AT10-200 ST	32	101,86	100,00	200	200
77AT10033	33 AT10-200 AL	33	105,04	103,20	200	200
77AT10033X	33 AT10-200 ST	33	105,04	103,20	200	200
77AT10034	34 AT10-200 AL	34	108,23	106,40	200	200
77AT10034X	34 AT10-200 ST	34	108,23	106,40	200	200
77AT10035	35 AT10-200 AL	35	111,41	109,55	200	200
77AT10035X	35 AT10-200 ST	35	111,41	109,55	200	200
77AT10036	36 AT10-200 AL	36	114,59	112,75	200	200

Codice Item number Codierung Code Código	Descrizione Designation Bezeichnung Désignation Referencia	N° denti N. of teeth Anzahl der Zähne Nombre de dents Cantidad de dientes	Dp mm	De mm	Lu mm	L mm
77AT10036X	36 AT10-200 ST	36	114,59	112,75	200	220
77AT10037	37 AT10-200 AL	37	117,77	115,90	200	200
77AT10037X	37 AT10-200 ST	37	117,77	115,90	200	200
77AT10038	38 AT10-200 AL	38	120,96	119,10	200	200
77AT10038X	38 AT10-200 ST	38	120,96	119,10	200	200
77AT10040	40 AT10-200 AL	40	127,32	125,45	200	200
77AT10040X	40 AT10-200 ST	40	127,32	125,45	200	200
77AT10041	41 AT10-200 AL	41	130,51	128,65	200	200
77AT10041X	41 AT10-200 ST	41	130,51	128,65	200	200
77AT10042	42 AT10-200 AL	42	133,69	131,85	200	200
77AT10042X	42 AT10-200 ST	42	133,69	131,85	200	200
77AT10044	44 AT10-200 AL	44	140,06	138,20	200	200
77AT10044X	44 AT10-200 ST	44	140,06	138,20	200	200
77AT10045	45 AT10-200 AL	45	143,24	141,40	200	200
77AT10045X	45 AT10-200 ST	45	143,24	141,40	200	200
77AT10046	46 AT10-200 AL	46	146,42	144,55	200	200
77AT10046X	46 AT10-200 ST	46	146,42	144,55	200	200
77AT10048	48 AT10-200 AL	48	152,79	150,95	200	200
77AT10048X	48 AT10-200 ST	48	152,79	150,95	200	200
77AT10050	50 AT10-200 AL	50	159,15	157,30	200	200
77AT10050X	50 AT10-200 ST	50	159,15	157,30	200	200
77AT10051	51 AT10-200 AL	51	162,34	160,50	200	200
77AT10051X	51 AT10-200 ST	51	162,34	160,50	200	200
77AT10052	52 AT10-200 AL	52	165,52	163,65	200	200
77AT10052X	52 AT10-200 ST	52	165,52	163,65	200	200
77AT10054	54 AT10-200 AL	54	171,89	170,05	200	200
77AT10054X	54 AT10-200 ST	54	171,89	170,05	200	200
77AT10055	55 AT10-200 AL	55	175,07	173,20	200	200
77AT10055X	55 AT10-200 ST	55	175,07	173,20	200	200
77AT10056	56 AT10-200 AL	56	178,25	176,40	200	200
77AT10056X	56 AT10-200 ST	56	178,25	176,40	200	200
77AT10057	57 AT10-200 AL	57	181,44	179,60	200	200
77AT10057X	57 AT10-200 ST	57	181,44	179,60	200	200
77AT10058	58 AT10-200 AL	58	184,62	182,75	200	200
77AT10058X	58 AT10-200 ST	58	184,62	182,75	200	200
77AT10059	59 AT10-200 AL	59	187,80	185,95	200	200
77AT10059X	59 AT10-200 ST	59	187,80	185,95	200	200
77AT10060	60 AT10-200 AL	60	190,99	189,10	200	200
77AT10060X	60 AT10-200 ST	60	190,99	189,10	200	200
77AT10062	62 AT10-200 AL	62	197,35	195,50	200	200
77AT10062X	62 AT10-200 ST	62	197,35	195,50	200	200
77AT10070	70 AT10-200 AL	70	222,82	220,95	200	200
77AT10070X	70 AT10-200 ST	70	222,82	220,95	200	200
77AT10075	75 AT10-200 AL	75	238,73	236,90	200	200
77AT10075X	75 AT10-200 ST	75	238,73	236,90	200	200



Flange per pulegge dentate

Flanges for timing pulleys
Bordscheiben zur Riemenführung
Flasques pour poulies dentées
Guías para poleas dentadas

N° denti N. of teeth Anzahl der Zähne Nombre de dents Cantidad de dientes	Flange - Flanges - Bordscheiben - Flasques - Guías			
	d = 0,5 mm	d = 1 mm	d = 1 mm	d = 1,5 mm
	T 2,5	T 5 / AT 5	T 10 / AT 10	T 20
9	-	-	-	-
10	-	B 0	-	-
11	-	B 1	-	-
12	B 73	B 1	B 7	-
13	B 73	B 2	B 8	-
14	B 74	B 2	B 9	-
15	B 74	B 3	B 10	-
16	B 75	B 4	B 11	*B 107
17	B 76	B 4	B 12	*B 90
18	B 76	B 4	B 13	*B 92
19	B 77	B 5	B 15	-
20	B 0	B 5	B 15	*B 121
21	B 0	B 6	B 16	*B 121
22	B 1	B 6	B 17	*B 44
23	B 78	B 7	*B 18	*B 45
24	B 78	B 7	B 19	*B 46
25	B 78	B 8	B 19	*B 47
26	B 2	B 8	B 20	*B 47
27	B 2	B 9	B 21	*B 49
28	B 2	B 9	B 22	*B 50
29	B 3	B 10	B 23	*B 52
30	B 3	B 10	B 23	*B 51
31	B 4	B 11	*B 24	*B 54
32	B 4	B 11	B 25	*B 56
33	B 4	B 12	*B 26	*B 56
34	B 4	B 12	*B 27	*B 57
35	B 4	B 13	*B 27	*B 58
36	B 5	B 14	B 28	*B 59
37	B 5	B 14	*B 29	-
38	B 5	B 15	*B 30	*B 62
39	B 5	B 15	*B 30	*B 62
40	B 6	B 15	B 31	-
41	B 6	B 16	*B 32	-
42	B 6	B 16	*B 33	-
43	B 6	B 17	*B 34	-
44	B 7	B 17	*B 34	-
45	B 7	*B 18	*B 35	-
46	B 7	*B 18	*B 36	-
47	B 7	*B 18	*B 36	-
48	B 7	B 19	*B 37	-
49	*B 8	B 19	*B 37	-
50	*B 8	B 20	*B 38	-
51	B 9	B 20	*B 38	-
52	B 9	B 20	*B 38	-
53	B 9	B 21	*B 39	-
54	B 9	B 21	*B 39	-
55	B 9	B 22	*B 40	-
56	*B 10	B 22	*B 40	-
57	*B 10	B 23	*B 41	-
58	*B 10	B 23	*B 41	-
59	*B 10	B 23	*B 41	-
60	*B 10	*B 24	*B 42	-
61	*B 11	*B 24	*B 42	-
62	*B 11	B 25	*B 54	-
63	*B 11	B 25	*B 56	-
64	*B 11	B 25	*B 56	-
65	*B 12	*B 26	*B 56	-
66	*B 12	*B 26	*B 56	-
67	*B 12	*B 26	*B 57	-
68	*B 13	*B 27	*B 58	-
69	*B 13	*B 27	*B 58	-

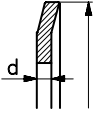
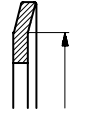
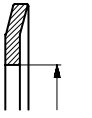
N° denti N. of teeth Anzahl der Zähne Nombre de dents Cantidad de dientes	Flange - Flanges - Bordscheiben - Flasques - Guías			
	d = 0,5 mm	d = 1 mm	d = 1 mm	d = 1,5 mm
	T 2,5	T 5 / AT 5	T 10 / AT 10	T 20
70	*B 13	B 28	*B 58	-
71	*B 13	B 28	*B 59	-
72	*B 13	B 28	*B 59	-
73	*B 15	B 28	-	-
74	*B 15	*B 29	-	-
75	*B 15	*B 29	-	-
76	*B 15	*B 29	-	-
77	*B 15	*B 30	-	-
78	*B 103	*B 30	-	-
79	*B 103	B 31	-	-
80	*B 103	B 31	-	-
81	*B 16	*B 32	-	-
82	*B 16	*B 32	-	-
83	*B 17	*B 32	-	-
84	*B 17	*B 33	-	-
85	*B 17	*B 33	-	-
86	*B 17	*B 33	-	-
87	*B 18	*B 34	-	-
88	*B 18	*B 34	-	-
89	*B 18	*B 35	-	-
90	*B 18	*B 35	-	-
91	*B 18	*B 36	-	-
92	*B 18	*B 36	-	-
93	*B 18	*B 36	-	-
94	*B 104	*B 37	-	-
95	*B 104	*B 37	-	-
96	*B 19	*B 37	-	-
97	*B 105	*B 37	-	-
98	*B 105	*B 38	-	-
99	*B 105	*B 38	-	-
100	*B 105	*B 38	-	-

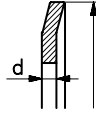
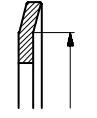
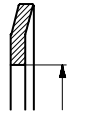
* Fornibili a richiesta, per informazioni consultare il NS/UFF. COMMERCIALE.
On request. Please consult us.
Auf Anfrage. Bitte rückfragen.
Sur demande. Veuillez nous consulter.
Sobre demanda. Rogamos nos consulten.



Flange per pulegge dentate

Flanges for timing pulleys
Bordscheiben zur Riemenführung
Flasques pour poulies dentées
Guías para poleas dentadas

Descrizione Designation Bezeichnung Désignation Referencia			
B 0	19,5	17,5	12,0
B 1	23,0	17,5	12,0
B 2	25,0	22,0	15,0
B 3	28,0	24,0	18,0
B 4	32,0	28,0	21,5
B 5	36,0	31,0	25,0
B 6	38,0	34,0	28,0
B 7	42,0	38,0	30,5
B 8	44,0	40,0	33,0
B 9	48,0	43,5	37,0
B 10	51,0	47,5	40,0
B 11	54,0	50,5	43,0
B 12	57,0	53,0	46,0
B 13	60,0	57,0	47,0
B 14	63,0	57,0	48,0
B 15	66,0	61,5	52,0
B 16	71,0	65,0	56,0
B 17	75,0	68,5	60,0
B 18	79,0	73,5	64,0
B 19	83,0	76,5	68,0
B 20	87,0	82,5	72,0
B 21	91,0	85,5	76,0
B 22	93,0	89,0	80,0
B 23	97,0	93,0	83,0
B 24	103,0	97,0	86,0
B 25	106,0	101,0	90,0
B 26	111,0	106,0	94,0
B 27	115,0	110,0	99,0
B 28	119,0	113,5	103,0
B 29	123,0	117,5	107,0
B 30	127,0	122,0	111,0
B 31	131,0	125,5	115,0
B 32	135,0	130,0	119,0
B 33	140,0	134,5	123,0
B 34	143,0	139,0	127,0
B 35	148,0	143,0	132,0
B 36	152,0	147,5	136,0
B 37	158,0	154,0	142,0
B 38	168,0	163,0	149,5
B 39	175,0	170,0	157,0
B 40	184,0	179,0	165,0
B 41	192,0	187,0	173,0
B 42	200,0	195,0	181,0
B 44	146,0	138,0	116,0
B 45	154,0	146,0	122,0
B 46	160,0	150,0	128,0
B 47	168,0	162,0	135,0
B 48	174,0	166,0	144,0
B 49	183,0	170,0	145,0
B 50	188,0	180,0	158,0
B 51	198,0	188,0	165,0
B 52	197,0	185,0	155,0
B 53	200,0	192,8	172,0
B 54	205,0	196,0	164,0
B 55	211,0	198,0	175,0
B 56	216,0	208,0	186,0
B 57	226,0	214,0	190,0
B 58	230,0	222,0	200,0
B 59	240,0	230,0	208,0
B 60	240,0	228,0	195,0

Descrizione Designation Bezeichnung Désignation Referencia			
B 61	256,0	246,0	225,0
B 62	256,0	246,0	208,0
B 63	286,0	277,0	242,0
B 64	296,0	287,0	252,0
B 66	278,0	261,0	235,0
B 73	13,0	10,0	6,0
B 74	15,0	12,0	8,0
B 75	16,0	13,0	9,5
B 76	17,5	14,5	10,5
B 77	18,0	15,0	11,5
B 78	23,0	20,0	14,0
B 82	42,0	38,0	28,0
B 83	44,0	40,0	30,0
B 84	51,0	47,5	38,0
B 85	54,0	50,5	41,0
B 90	111,0	106,0	90,0
B 91	115,0	110,0	94,0
B 92	119,0	113,5	99,0
B 96	49,0	45,0	36,0
B 97	35,0	29,5	22,4
B 98	49,0	42,0	33,3
B 99	62,0	55,5	44,5
B 103	70,0	63,7	50,8
B 104	86,0	75,8	63,5
B 105	86,0	79,8	66,6
B 106	98,5	92,0	79,3
B 107	106,0	100,0	85,7
B 108	127,0	120,2	104,5
B 120	127,0	120,2	109,5
B 121	138,0	130,0	110,0

POGGI[®]

trasmissioni meccaniche s.p.a.

Società unipersonale
soggetta ad attività di direzione e coordinamento di MP S.p.A.



Barre dentate passo pollici

Inch pitch timing bars

Zahnstangen Zoll-Teilung

Barreaux dentés pas en pouces

Barras dentadas paso pulgadas

EDITION 2006

CATALOG 7705X-01





POGGI®

trasmissioni meccaniche s.p.a.

Società unipersonale
soggetta ad attività di direzione e coordinamento di MP S.p.A.

DISTRIBUITO DA:

DISTRIBUTED BY - VERTEILT VON - DISTRIBUE PAR - DISTRIBUIDO POR:

© Copyright - Poggi - 2006 - Italy

Tutti i diritti riservati

All rights reserved - Alle Rechte vorbehalten - Tous droits réservés - Se reservan todos los derechos

Per la disponibilità dei prodotti indicati in questo catalogo consultare il NS/UFF. COMMERCIALE.

Questo catalogo annulla e sostituisce ogni precedente edizione.

La POGGI® trasmissioni meccaniche s.p.a. si riserva il diritto di apportare senza preavviso modifiche migliorative al presente catalogo.

È vietata la riproduzione, anche parziale, di testi, foto e disegni senza autorizzazione scritta.

For the availability of products included in this catalogue, please consult us.

This catalogue updates and replaces all previous editions.

All specifications shown in this catalogue are representative only, and the right to make modifications, without prior notice, is reserved.

All specifications, photographs and drawings shall not be reproduced, in whole or in part, without our prior written consent.

Für die Verfügbarkeit der in diesem Katalog angegebenen Produkten, beraten Sie uns.

Mit Erscheinen dieses Katalogs verlieren alle früheren ihre Gültigkeit.

Alle Angaben in diesem Katalog sind freibleibend.

Technische Änderungen bei Weiterentwicklung vorbehalten. Nachdruck (auch nur auszugsweise) nur mit unserer schriftlichen Genehmigung.

Pour la disponibilité des produits indiqués dans ce catalogue, merci de nous consulter.

Ce catalogue met à jour et remplace toute édition précédente.

Toutes les spécifications sont données à titre indicatif seulement, et sans aucun engagement de notre part.

Nous nous réservons le droit de modifier ce catalogue sans aucun préavis, suivant l'évolution technologique.

La reproduction, même partielle, des spécifications, des photos et des dessins ne peut pas être effectuée sans notre accord préalable, à donner par écrit.

Para la disponibilidad de los productos indicados en este catálogo, les rogamos nos consulten.

Este catálogo pone al día y reemplaza todas las ediciones precedentes.

Todas las informaciones sólo son indicativas y no implican ningún empeño para nosotros.

Nos reservamos el derecho de modificar este catálogo sin preaviso alguno, según la evolución tecnológica.

La reproducción, aunque parcial, de las informaciones, fotografías y dibujos no puede hacerse sin nuestra autorización por escrito.

CATALOGO 7705X-01
EDIZIONE 2006

A cura dell'ufficio tecnico della POGGI® trasmissioni meccaniche s.p.a.

CATALOG 7705X-01
EDITION 2006

Published by the technical department of POGGI® trasmissioni meccaniche s.p.a.

KATALOG 7705X-01
AUSGABE 2006

Herausgegeben von der Techn. Abteilung von POGGI® trasmissioni meccaniche s.p.a.

CATALOGUE 7705X-01
ÉDITION 2006

Publié par le Sce Technique de POGGI® trasmissioni meccaniche s.p.a.

CATÁLOGO 7705X-01
EDICIÓN 2006

Publicado por el Dpto Técnico de POGGI® trasmissioni meccaniche s.p.a.



Barre dentate passo pollici

Inch pitch timing bars

Zahnstangen Zoll-Teilung

Barreaux dentés pas en pouces

Barras dentadas paso pulgadas

Novità	Novelty	Neuigkeit	Nouveauté	Novedad
<p>Le caratteristiche delle nuove barre (Gr. 77), rispetto alle precedenti (Gr. 17), sono le seguenti:</p> <ul style="list-style-type: none"> - Aumento della gamma; - Aumento della lunghezza utile dentata Lu; - La possibilità di scelta del materiale, per alcuni passi, fra acciaio e alluminio. 	<p>The main features of new bars (Item group 77) with regard to previous ones (item group 17) are:</p> <ul style="list-style-type: none"> - Range extension; - Enlargement of useful length Lu; - Possibility of choosing the material (steel or aluminium) in some bar pitches. 	<p>Das Haupt Merkmal der neuen Zahnstangen (Artikel-Gruppe 77) im Vergleich zu den alten (Artikel-Gruppe 17) sind:</p> <ul style="list-style-type: none"> - Erweiterung des Bereichs; - Verlängerung der Nutzlänge; - Für einige Teilungen kann das Material (Stahl oder Aluminium) gewählt werden. 	<p>Les caractéristiques des nouveaux barreaux (code famille 77) par rapport aux précédents (code famille 17) sont les suivantes:</p> <ul style="list-style-type: none"> - Enrichissement de la gamme; - Allongement de la longueur dentée utile Lu; - Possibilité de choisir la matière (acier ou aluminium) pour quelques pas. 	<p>Las características de las nuevas barras (grupo producto 77) con respecto de las precedentes (grupo producto 17) son las siguientes:</p> <ul style="list-style-type: none"> - Ampliación de la gama; - Alargamiento de la longitud dentada útil Lu; - Posibilidad de elegir el material (acero o aluminio) para unos pasos.
<p>Se ancora in stock saranno consegnate barre del gruppo merceologico 17.</p>	<p>We will deliver bars of item group 17 until stocks are sold out.</p>	<p>Solang noch im Stock, werden alte Zahnstangen (Artikel-Gruppe 17) geliefert.</p>	<p>Nous livrerons les barreaux de la famille 17 jusqu'à l'épuisement du stock.</p>	<p>Entregaremos las barras del grupo 17 hasta el agotamiento del stock.</p>
<p>Le barre MXL sono a scorta solo in alluminio idoneo al trattamento anodico.</p>	<p>The MXL timing bars are only made of aluminium and can be subjected to the anodic treatment.</p>	<p>Die MXL Zahnstangen werden nur aus Aluminium hergestellt und sind für die Anodenoxydation geeignet.</p>	<p>Les barreaux MXL ne sont fabriqués qu'en aluminium apte au traitement anodique.</p>	<p>Las barras MXL sólo se fabrican de aluminio apto para la oxidación anódica.</p>
<p>Barre con numero denti non a catalogo fornibili su richiesta.</p>	<p>Please consult us for timing bars with teeth numbers not included in the standard range.</p>	<p>Bitte rückfragen für Zahnstangen mit sonderm Zahnzahlen.</p>	<p>Veillez nous consulter pour les barreaux dentés avec des nombres de dents hors standard.</p>	<p>Los rogamos consulten para las barras dentadas con números de dientes no incluidos en la gama estándar.</p>

MXL Passo - Pitch - Teilung - Pas - Paso 0,080" (2,032 mm)

Codice Item number Codierung Code Código	Descrizione Designation Bezeichnung Désignation Referencia	N° denti N. of teeth Anzahl der Zähne Nombre de dents Cantidad de dientes	Dp mm	De mm	Lu mm	L mm
77M010	10 MXL 80 AL	10	6,47	5,97	80	100
77M011	11 MXL 80 AL	11	7,11	6,60	80	100
77M012	12 MXL 80 AL	12	7,76	7,26	80	100
77M013	13 MXL 80 AL	13	8,41	7,90	80	100
77M014	14 MXL 80 AL	14	9,06	8,56	80	100
77M015	15 MXL 80 AL	15	9,70	9,19	80	100
77M016	16 MXL 125 AL	16	10,35	9,83	125	145
77M017	17 MXL 125 AL	17	11,00	10,49	125	145
77M018	18 MXL 125 AL	18	11,64	11,12	125	145
77M019	19 MXL 125 AL	19	12,29	11,78	125	145
77M020	20 MXL 125 AL	20	12,94	12,42	125	145
77M021	21 MXL 125 AL	21	13,58	13,08	125	145
77M022	22 MXL 125 AL	22	14,23	13,72	125	145
77M023	23 MXL 125 AL	23	14,88	14,38	125	145
77M024	24 MXL 125 AL	24	15,52	15,01	125	145
77M025	25 MXL 125 AL	25	16,17	15,67	125	145
77M026	26 MXL 125 AL	26	16,82	16,31	125	145
77M027	27 MXL 125 AL	27	17,46	16,94	125	145
77M028	28 MXL 175 AL	28	18,11	17,60	125	145
77M029	29 MXL 175 AL	29	18,76	18,24	175	190
77M030	30 MXL 175 AL	30	19,40	18,90	175	190
77M032	32 MXL 175 AL	32	20,70	20,19	175	190
77M034	34 MXL 175 AL	34	21,99	21,49	175	190
77M035	35 MXL 175 AL	35	22,64	22,12	175	190
77M036	36 MXL 175 AL	36	23,29	22,78	175	190
77M038	38 MXL 175 AL	38	24,58	24,08	175	190
77M040	40 MXL 200 AL	40	25,87	25,37	200	210
77M042	42 MXL 200 AL	42	27,17	26,67	200	210
77M044	44 MXL 200 AL	44	28,46	27,94	200	210
77M045	45 MXL 200 AL	45	29,11	28,60	200	210
77M048	48 MXL 200 AL	48	31,05	30,53	200	210
77M050	50 MXL 200 AL	50	32,34	31,83	200	210
77M060	60 MXL 200 AL	60	38,81	38,30	200	210
77M064	64 MXL 200 AL	64	41,40	40,89	200	210

Codice Item number Codierung Code Código	Descrizione Designation Bezeichnung Désignation Referencia	N° denti N. of teeth Anzahl der Zähne Nombre de dents Cantidad de dientes	Dp mm	De mm	Lu mm	L mm
77M065	65 MXL 200 AL	65	42,04	41,53	200	210
77M070	70 MXL 200 AL	70	45,28	44,78	200	200
77M072	72 MXL 200 AL	72	46,57	46,05	200	200
77M075	75 MXL 200 AL	75	48,51	48,01	200	200
77M081	81 MXL 200 AL	81	52,39	51,89	200	200
77M090	90 MXL 200 AL	90	58,21	57,71	200	200
77M108	108 MXL 200 AL	108	69,86	69,34	200	200
77M110	110 MXL 200 AL	110	71,15	70,64	200	200



Barre dentate passo pollici

Inch pitch timing bars

Zahnstangen Zoll-Teilung

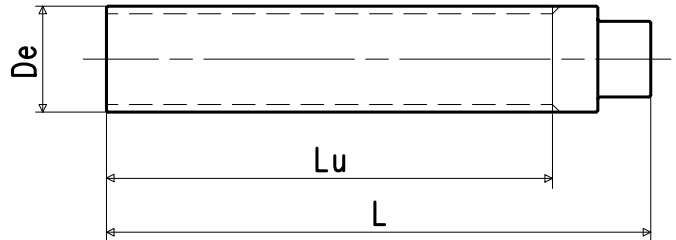
Barreaux dentés pas en pouces

Barras dentadas paso pulgadas

Tipo di materiale - Type of material - Werkstoff - Type de matière - Tipo de material:

AL = alluminio idoneo al trattamento anodico.
aluminium can be subjected to the anodic treatment.
Aluminium hergestellt und sind für die Anodenoxydation geeignet.
aluminium apte au traitement anodique.
aluminio apto para la oxidación anódica.

ST = acciaio - steel - Stahl - acier - acero



Se ancora in stock saranno consegnate barre del gruppo merceologico 17.

We will deliver bars of item group 17 until stocks are sold out.

Solang noch im Stock, werden alte Zahnstangen (Artikel-Gruppe 17) geliefert.

Nous livrerons les barreaux de la famille 17 jusqu'à l'épuisement du stock.

Entregaremos las barras del grupo 17 hasta el agotamiento del stock.

XL Passo - Pitch - Teilung - Pas - Paso 1/5" (5,080 mm)

Codice Item number Codierung Code Código	Descrizione Designation Bezeichnung Désignation Referencia	N° denti N. of teeth Anzahl der Zähne Nombre de dents Cantidad de dientes	Dp mm	De mm	Lu mm	L mm
77A010	10 XL 125 AL	10	16,17	15,66	125	145
77A010X	10 XL 125 ST	10	16,17	15,66	125	145
77A011	11 XL 125 AL	11	17,79	17,28	125	145
77A011X	11 XL 125 ST	11	17,79	17,28	125	145
77A012	12 XL 175 AL	12	19,40	18,90	175	190
77A012X	12 XL 175 ST	12	19,40	18,90	175	190
77A013	13 XL 175 AL	13	21,02	20,51	175	190
77A013X	13 XL 175 ST	13	21,02	20,51	175	190
77A014	14 XL 175 AL	14	22,64	22,13	175	190
77A014X	14 XL 175 ST	14	22,64	22,13	175	190
77A015	15 XL 175 AL	15	24,26	23,75	175	190
77A015X	15 XL 175 ST	15	24,26	23,75	175	190
77A016	16 XL 200 AL	16	25,87	25,36	200	210
77A016X	16 XL 200 ST	16	25,87	25,36	200	210
77A017	17 XL 200 AL	17	27,49	26,98	200	210
77A017X	17 XL 200 ST	17	27,49	26,98	200	210
77A018	18 XL 200 AL	18	29,11	28,60	200	210
77A018X	18 XL 200 ST	18	29,11	28,60	200	210
77A019	19 XL 200 AL	19	30,72	30,22	200	210
77A019X	19 XL 200 ST	19	30,72	30,22	200	210
77A020	20 XL 200 AL	20	32,34	31,83	200	210
77A020X	20 XL 200 ST	20	32,34	31,83	200	210
77A021	21 XL 200 AL	21	33,96	33,45	200	210
77A021X	21 XL 200 ST	21	33,96	33,45	200	210
77A022	22 XL 200 AL	22	35,57	35,07	200	210
77A022X	22 XL 200 ST	22	35,57	35,07	200	210
77A023	23 XL 200 AL	23	37,19	36,60	200	210
77A023X	23 XL 200 ST	23	37,19	36,60	200	210
77A024	24 XL 200 AL	24	38,81	38,30	200	210
77A024X	24 XL 200 ST	24	38,81	38,30	200	210
77A025	25 XL 200 AL	25	40,43	39,92	200	210
77A025X	25 XL 200 ST	25	40,43	39,92	200	210
77A026	26 XL 200 AL	26	42,04	41,53	200	210
77A026X	26 XL 200 ST	26	42,04	41,53	200	210
77A027	27 XL 200 AL	27	43,66	43,15	200	210
77A027X	27 XL 200 ST	27	43,66	43,15	200	210
77A028	28 XL 200 AL	28	45,28	44,77	200	200
77A028X	28 XL 200 ST	28	45,28	44,77	200	200
77A029	29 XL 200 AL	29	46,89	46,39	200	200
77A029X	29 XL 200 ST	29	46,89	46,39	200	200
77A030	30 XL 200 AL	30	48,51	48,00	200	200
77A030X	30 XL 200 ST	30	48,51	48,00	200	200
77A031	31 XL 200 AL	31	50,13	49,62	200	200
77A031X	31 XL 200 ST	31	50,13	49,62	200	200
77A032	32 XL 200 AL	32	51,74	51,24	200	200
77A032X	32 XL 200 ST	32	51,74	51,24	200	200

Codice Item number Codierung Code Código	Descrizione Designation Bezeichnung Désignation Referencia	N° denti N. of teeth Anzahl der Zähne Nombre de dents Cantidad de dientes	Dp mm	De mm	Lu mm	L mm
77A033	33 XL 200 AL	33	53,36	52,76	200	200
77A033X	33 XL 200 ST	33	53,36	52,76	200	200
77A034	34 XL 200 AL	34	54,98	54,47	200	200
77A034X	34 XL 200 ST	34	54,98	54,47	200	200
77A035	35 XL 200 AL	35	56,60	56,09	200	200
77A035X	35 XL 200 ST	35	56,60	56,09	200	200
77A036	36 XL 200 AL	36	58,21	57,70	200	200
77A036X	36 XL 200 ST	36	58,21	57,70	200	200
77A037	37 XL 200 AL	37	59,83	59,32	200	200
77A037X	37 XL 200 ST	37	59,83	59,32	200	200
77A038	38 XL 200 AL	38	61,45	60,94	200	200
77A038X	38 XL 200 ST	38	61,45	60,94	200	200
77A039	39 XL 200 AL	39	63,06	62,56	200	200
77A039X	39 XL 200 ST	39	63,06	62,56	200	200
77A040	40 XL 200 AL	40	64,68	64,17	200	200
77A040X	40 XL 200 ST	40	64,68	64,17	200	200
77A041	41 XL 200 AL	41	66,30	65,79	200	200
77A041X	41 XL 200 ST	41	66,30	65,79	200	200
77A042	42 XL 200 AL	42	67,91	67,41	200	200
77A042X	42 XL 200 ST	42	67,91	67,41	200	200
77A043	43 XL 200 AL	43	69,53	69,02	200	200
77A043X	43 XL 200 ST	43	69,53	69,02	200	200
77A044	44 XL 200 AL	44	71,15	70,64	200	200
77A044X	44 XL 200 ST	44	71,15	70,64	200	200
77A045	45 XL 200 AL	45	72,77	72,26	200	200
77A045X	45 XL 200 ST	45	72,77	72,26	200	200
77A048	48 XL 200 AL	48	77,62	77,11	200	200
77A048X	48 XL 200 ST	48	77,62	77,11	200	200
77A050	50 XL 200 AL	50	80,85	80,34	200	200
77A050X	50 XL 200 ST	50	80,85	80,34	200	200
77A052	52 XL 200 AL	52	84,08	83,58	200	200
77A052X	52 XL 200 ST	52	84,08	83,58	200	200
77A056	56 XL 200 AL	56	90,55	90,04	200	200
77A056X	56 XL 200 ST	56	90,55	90,04	200	200
77A060	60 XL 200 AL	60	97,02	96,51	200	200
77A060X	60 XL 200 ST	60	97,02	96,51	200	200
77A064	64 XL 200 AL	64	103,49	102,98	200	200
77A064X	64 XL 200 ST	64	103,49	102,98	200	200
77A072	72 XL 200 AL	72	116,43	115,92	200	220
77A072X	72 XL 200 ST	72	116,43	115,92	200	220



Barre dentate passo pollici

Inch pitch timing bars

Zahnstangen Zoll-Teilung

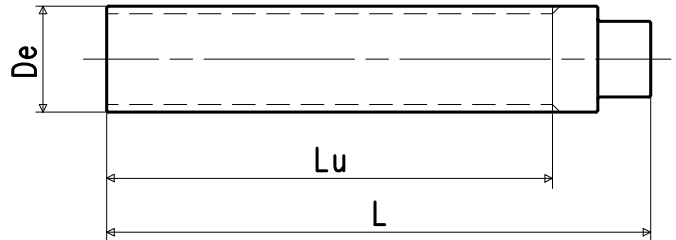
Barreaux dentés pas en pouces

Barras dentadas paso pulgadas

Tipo di materiale - Type of material - Werkstoff - Type de matière - Tipo de material:

AL = alluminio idoneo al trattamento anodico.
aluminium can be subjected to the anodic treatment.
Aluminium hergestellt und sind für die Anodenoxydation geeignet.
aluminium apte au traitement anodique.
aluminio apto para la oxidación anódica.

ST = acciaio - steel - Stahl - acier - acero



Se ancora in stock saranno consegnate barre del gruppo merceologico 17.

We will deliver bars of item group 17 until stocks are sold out.

Solang noch im Stock, werden alle Zahnstangen (Artikel-Gruppe 17) geliefert.

Nous livrerons les barreaux de la famille 17 jusqu'à l'épuisement du stock.

Entregaremos las barras del grupo 17 hasta el agotamiento del stock.

L Passo - Pitch - Teilung - Pas - Paso 3/8" (9,525 mm)

Codice Item number Codierung Code Código	Descrizione Designation Bezeichnung Désignation Referencia	N° denti N. of teeth Anzahl der Zähne Nombre de dents Cantidad de dientes	Dp mm	De mm	Lu mm	L mm
77B010	10 L 200 AL	10	30,32	29,56	200	210
77B010X	10 L 200 ST	10	30,32	29,56	200	210
77B011	11 L 200 AL	11	33,35	32,59	200	210
77B011X	11 L 200 ST	11	33,35	32,59	200	210
77B012	12 L 200 AL	12	36,38	35,62	200	210
77B012X	12 L 200 ST	12	36,38	35,62	200	210
77B013	13 L 200 AL	13	39,41	38,65	200	210
77B013X	13 L 200 ST	13	39,41	38,65	200	210
77B014	14 L 200 AL	14	42,45	41,68	200	210
77B014X	14 L 200 ST	14	42,45	41,68	200	210
77B015	15 L 200 AL	15	45,48	44,72	200	200
77B015X	15 L 200 ST	15	45,48	44,72	200	200
77B016	16 L 200 AL	16	48,51	47,75	200	200
77B016X	16 L 200 ST	16	48,51	47,75	200	200
77B017	17 L 200 AL	17	51,54	50,78	200	200
77B017X	17 L 200 ST	17	51,54	50,78	200	200
77B018	18 L 200 AL	18	54,57	53,81	200	200
77B018X	18 L 200 ST	18	54,57	53,81	200	200
77B019	19 L 200 AL	19	57,61	56,84	200	200
77B019X	19 L 200 ST	19	57,61	56,84	200	200
77B020	20 L 200 AL	20	60,64	59,88	200	200
77B020X	20 L 200 ST	20	60,64	59,88	200	200
77B021	21 L 200 AL	21	63,67	62,91	200	200
77B021X	21 L 200 ST	21	63,67	62,91	200	200
77B022	22 L 200 AL	22	66,70	65,94	200	200
77B022X	22 L 200 ST	22	66,70	65,94	200	200
77B023	23 L 200 AL	23	69,73	68,97	200	200
77B023X	23 L 200 ST	23	69,73	68,97	200	200
77B024	24 L 200 AL	24	72,77	72,00	200	200
77B024X	24 L 200 ST	24	72,77	72,00	200	200
77B025	25 L 200 AL	25	75,80	75,04	200	200
77B025X	25 L 200 ST	25	75,80	75,04	200	200
77B026	26 L 200 AL	26	78,83	78,07	200	200
77B026X	26 L 200 ST	26	78,83	78,07	200	200
77B027	27 L 200 AL	27	81,86	81,10	200	200
77B027X	27 L 200 ST	27	81,86	81,10	200	200
77B028	28 L 200 AL	28	84,89	84,13	200	200
77B028X	28 L 200 ST	28	84,89	84,13	200	200
77B030	30 L 200 AL	30	90,96	90,20	200	200
77B030X	30 L 200 ST	30	90,96	90,20	200	200
77B032	32 L 200 AL	32	97,02	96,26	200	200
77B032X	32 L 200 ST	32	97,02	96,26	200	200
77B036	36 L 200 AL	36	109,15	108,39	200	200
77B036X	36 L 200 ST	36	109,15	108,39	200	220
77B040	40 L 200 AL	40	121,28	120,51	200	200
77B040X	40 L 200 ST	40	121,28	120,51	200	220

H Passo - Pitch - Teilung - Pas - Paso 1/2" (12,700 mm)

Codice Item number Codierung Code Código	Descrizione Designation Bezeichnung Désignation Referencia	N° denti N. of teeth Anzahl der Zähne Nombre de dents Cantidad de dientes	Dp mm	De mm	Lu mm	L mm
77C014	14 H 200 AL	14	56,60	55,22	200	200
77C014X	14 H 200 ST	14	56,60	55,22	200	200
77C015	15 H 200 AL	15	60,64	59,27	200	200
77C015X	15 H 200 ST	15	60,64	59,27	200	200
77C016	16 H 200 AL	16	64,68	63,31	200	200
77C016X	16 H 200 ST	16	64,68	63,31	200	200
77C017	17 H 200 AL	17	68,72	67,35	200	200
77C017X	17 H 200 ST	17	68,72	67,35	200	200
77C018	18 H 200 AL	18	72,77	71,39	200	200
77C018X	18 H 200 ST	18	72,77	71,39	200	200
77C019	19 H 200 AL	19	76,81	75,44	200	200
77C019X	19 H 200 ST	19	76,81	75,44	200	200
77C020	20 H 200 AL	20	80,85	79,48	200	200
77C020X	20 H 200 ST	20	80,85	79,48	200	200
77C021	21 H 200 AL	21	84,89	83,52	200	200
77C021X	21 H 200 ST	21	84,89	83,52	200	200
77C022	22 H 200 AL	22	88,94	87,56	200	200
77C022X	22 H 200 ST	22	88,94	87,56	200	200
77C023	23 H 200 AL	23	92,98	91,61	200	200
77C023X	23 H 200 ST	23	92,98	91,61	200	200
77C024	24 H 200 AL	24	97,02	95,65	200	200
77C024X	24 H 200 ST	24	97,02	95,65	200	200
77C025	25 H 200 AL	25	101,06	99,69	200	200
77C025X	25 H 200 ST	25	101,06	99,69	200	200
77C026	26 H 200 AL	26	105,11	103,73	200	200
77C026X	26 H 200 ST	26	105,11	103,73	200	220
77C027	27 H 200 AL	27	109,15	107,78	200	200
77C027X	27 H 200 ST	27	109,15	107,78	200	220
77C028	28 H 200 AL	28	113,19	111,82	200	200
77C028X	28 H 200 ST	28	113,19	111,82	200	220
77C030	30 H 200 AL	30	121,28	119,90	200	200
77C030X	30 H 200 ST	30	121,28	119,90	200	220
77C032	32 H 200 AL	32	129,36	127,99	200	200
77C032X	32 H 200 ST	32	129,36	127,99	200	220
77C034	34 H 200 AL	34	137,45	136,07	200	200
77C034X	34 H 200 ST	34	137,45	136,07	200	220
77C036	36 H 200 AL	36	145,53	144,16	200	200
77C036X	36 H 200 ST	36	145,53	144,16	200	220
77C040	40 H 200 AL	40	161,70	160,33	200	200
77C040X	40 H 200 ST	40	161,70	160,33	200	220
77C048	48 H 200 AL	48	194,04	192,67	200	220
77C048X	48 H 200 ST	48	194,04	192,67	200	220



Flange per pulegge dentate

Flanges for timing pulleys
Bordscheiben zur Riemenführung
Flasques pour poulies dentées
Guías para poleas dentadas

N° denti N. of teeth Anzahl der Zähne Nombre de dents Cantidad de dientes	Flange - Flanges - Bordscheiben - Flasques - Guías					
	d=0,5 mm	d=1 mm	d=1,5 mm	d=1,5 mm	d=2,5 mm	d=2,5 mm
	MXL	XL	L	H	XH	XXH
9	-	-	-	-	-	-
10	-	B 1	B 5	-	-	-
11	-	B 1	B 6	-	-	-
12	B 73	B 2	B 7	-	-	-
13	B 73	B 2	B 8	-	-	-
14	B 73	B 3	B 9	B 14	-	-
15	B 73	B 3	B 10	B 15	-	-
16	B 73	B 4	B 11	B 16	-	-
17	B 74	B 4	B 12	B 17	-	-
18	B 74	B 5	B 13	B 18	B 121	*B 52
19	B 74	B 5	B 13	B 19	*B 44	*B 54
20	B 75	B 6	B 15	B 20	B 45	B 55
21	B 76	B 6	B 16	B 21	B 46	B 57
22	B 76	B 7	B 17	B 22	B 47	*B 60
23	B 0	B 7	B 18	B 23	*B 48	B 59
24	B 0	B 8	B 18	B 24	B 49	*B 62
25	B 0	B 9	B 19	B 25	B 50	B 61
26	B 1	B 9	B 20	B 26	*B 51	*B 66
27	B 1	B 9	B 20	B 27	*B 53	*B 63
28	B 1	B 10	B 21	B 28	B 55	B 64
29	B 1	B 10	B 22	B 29	*B 56	-
30	B 2	B 11	B 23	B 30	B 57	-
31	B 2	B 11	B 24	B 31	*B 58	-
32	B 2	B 12	B 24	B 32	B 59	-
33	B 2	B 12	B 25	B 33	B 59	-
34	B 2	B 13	B 26	B 34	*B 62	-
35	B 2	B 14	B 26	B 35	B 61	-
36	B 3	B 15	B 27	B 36	-	-
37	B 3	B 15	B 28	B 37	*B 63	-
38	B 3	B 16	B 29	B 37	*B 63	-
39	B 4	B 16	B 30	B 38	*B 63	-
40	B 4	B 16	B 30	B 38	B 64	-
41	B 4	B 17	B 31	B 39	-	-
42	B 4	B 17	B 32	B 39	-	-
43	B 4	*B 18	B 32	B 40	-	-
44	B 4	*B 18	B 33	B 40	-	-
45	B 5	*B 18	B 34	B 41	-	-
46	B 5	B 19	B 35	B 41	-	-
47	B 5	B 19	B 35	B 42	-	-
48	B 5	B 20	B 36	B 42	-	-
49	B 6	B 20	B 37	*B 55	-	-
50	B 6	B 20	B 37	*B 56	-	-
51	B 6	B 20	B 37	*B 56	-	-
52	B 6	B 21	B 38	*B 57	-	-
53	B 6	B 21	B 38	*B 57	-	-
54	B 7	B 22	B 38	*B 58	-	-
55	B 7	B 22	B 39	*B 58	-	-
56	B 7	B 23	B 39	*B 59	-	-
57	B 7	B 23	B 40	*B 59	-	-
58	B 7	B 23	B 40	*B 59	-	-
59	B 7	*B 24	B 40	*B 61	-	-
60	*B 8	*B 24	B 41	*B 61	-	-
61	*B 8	B 25	-	-	-	-
62	*B 8	B 25	-	-	-	-
63	*B 8	*B 26	-	-	-	-
64	B 9	*B 27	-	*B 63	-	-
65	B 9	*B 27	-	-	-	-
66	B 9	*B 27	-	*B 63	-	-
67	B 9	*B 27	-	-	-	-
68	B 9	-	-	-	-	-
69	*B 10	*B 29	-	-	-	-

N° denti N. of teeth Anzahl der Zähne Nombre de dents Cantidad de dientes	Flange - Flanges - Bordscheiben - Flasques - Guías					
	d=0,5 mm	d=1 mm	d=1,5 mm	d=1,5 mm	d=2,5 mm	d=2,5 mm
	MXL	XL	L	H	XH	XXH
70	*B 10	*B 29	-	-	-	-
71	*B 10	*B 29	-	-	-	-
72	*B 10	*B 29	*B 59	-	-	-
73	*B 10	-	-	-	-	-
74	*B 10	-	-	-	-	-
75	*B 11	-	-	-	-	-
76	*B 11	-	-	-	-	-
77	*B 11	-	-	-	-	-
78	*B 11	-	-	-	-	-
79	*B 12	-	-	-	-	-
80	*B 12	-	-	-	-	-
81	*B 12	-	-	-	-	-
82	*B 12	-	-	-	-	-
83	*B 12	-	-	-	-	-
84	*B 13	-	-	-	-	-
85	*B 13	-	-	-	-	-
86	*B 13	-	-	-	-	-
87	*B 13	-	-	-	-	-
88	*B 13	-	-	-	-	-
89	*B 14	-	-	-	-	-
90	*B 14	-	-	-	-	-
91	*B 15	-	-	-	-	-
92	*B 15	-	-	-	-	-
93	*B 15	-	-	-	-	-
94	*B 15	-	-	-	-	-
95	*B 15	-	-	-	-	-
96	*B 15	-	-	-	-	-
97	*B 16	-	-	-	-	-
98	*B 16	-	-	-	-	-
99	*B 16	-	-	-	-	-
100	*B 16	-	-	-	-	-
101	*B 16	-	-	-	-	-
102	*B 17	-	-	-	-	-
103	*B 17	-	-	-	-	-
104	*B 17	-	-	-	-	-
105	*B 17	-	-	-	-	-
106	*B 17	-	-	-	-	-
107	*B 18	-	-	-	-	-
108	*B 18	-	-	-	-	-
109	*B 18	-	-	-	-	-
110	*B 18	-	-	-	-	-

* Fornibili a richiesta, per informazioni consultare il NS/UFF. COMMERCIALE.
On request. Please consult us.
Auf Anfrage. Bitte rückfragen.
Sur demande. Veuillez nous consulter.
Sobre demanda. Rogamos nos consulten.



Flange per pulegge dentate

Flanges for timing pulleys
Bordscheiben zur Riemenführung
Flasques pour poulies dentées
Guías para poleas dentadas

Descrizione Designation Bezeichnung Désignation Referencia			
B 0	19,5	17,5	12,0
B 1	23,0	17,5	12,0
B 2	25,0	22,0	15,0
B 3	28,0	24,0	18,0
B 4	32,0	28,0	21,5
B 5	36,0	31,0	25,0
B 6	38,0	34,0	28,0
B 7	42,0	38,0	30,5
B 8	44,0	40,0	33,0
B 9	48,0	43,5	37,0
B 10	51,0	47,5	40,0
B 11	54,0	50,5	43,0
B 12	57,0	53,0	46,0
B 13	60,0	57,0	47,0
B 14	63,0	57,0	48,0
B 15	66,0	61,5	52,0
B 16	71,0	65,0	56,0
B 17	75,0	68,5	60,0
B 18	79,0	73,5	64,0
B 19	83,0	76,5	68,0
B 20	87,0	82,5	72,0
B 21	91,0	85,5	76,0
B 22	93,0	89,0	80,0
B 23	97,0	93,0	83,0
B 24	103,0	97,0	86,0
B 25	106,0	101,0	90,0
B 26	111,0	106,0	94,0
B 27	115,0	110,0	99,0
B 28	119,0	113,5	103,0
B 29	123,0	117,5	107,0
B 30	127,0	122,0	111,0
B 31	131,0	125,5	115,0
B 32	135,0	130,0	119,0
B 33	140,0	134,5	123,0
B 34	143,0	139,0	127,0
B 35	148,0	143,0	132,0
B 36	152,0	147,5	136,0
B 37	158,0	154,0	142,0
B 38	168,0	163,0	149,5
B 39	175,0	170,0	157,0
B 40	184,0	179,0	165,0
B 41	192,0	187,0	173,0
B 42	200,0	195,0	181,0
B 44	146,0	138,0	116,0
B 45	154,0	146,0	122,0
B 46	160,0	150,0	128,0
B 47	168,0	162,0	135,0
B 48	174,0	166,0	144,0
B 49	183,0	170,0	145,0
B 50	188,0	180,0	158,0
B 51	198,0	188,0	165,0
B 52	197,0	185,0	155,0
B 53	200,0	192,8	172,0
B 54	205,0	196,0	164,0
B 55	211,0	198,0	175,0
B 56	216,0	208,0	186,0
B 57	226,0	214,0	190,0
B 58	230,0	222,0	200,0
B 59	240,0	230,0	208,0
B 60	240,0	228,0	195,0

Descrizione Designation Bezeichnung Désignation Referencia			
B 61	256,0	246,0	225,0
B 62	256,0	246,0	208,0
B 63	286,0	277,0	242,0
B 64	296,0	287,0	252,0
B 66	278,0	261,0	235,0
B 73	13,0	10,0	6,0
B 74	15,0	12,0	8,0
B 75	16,0	13,0	9,5
B 76	17,5	14,5	10,5
B 77	18,0	15,0	11,5
B 78	23,0	20,0	14,0
B 82	42,0	38,0	28,0
B 83	44,0	40,0	30,0
B 84	51,0	47,5	38,0
B 85	54,0	50,5	41,0
B 90	111,0	106,0	90,0
B 91	115,0	110,0	94,0
B 92	119,0	113,5	99,0
B 96	49,0	45,0	36,0
B 97	35,0	29,5	22,4
B 98	49,0	42,0	33,3
B 99	62,0	55,5	44,5
B 103	70,0	63,7	50,8
B 104	86,0	75,8	63,5
B 105	86,0	79,8	66,6
B 106	98,5	92,0	79,3
B 107	106,0	100,0	85,7
B 108	127,0	120,2	104,5
B 120	127,0	120,2	109,5
B 121	138,0	130,0	110,0